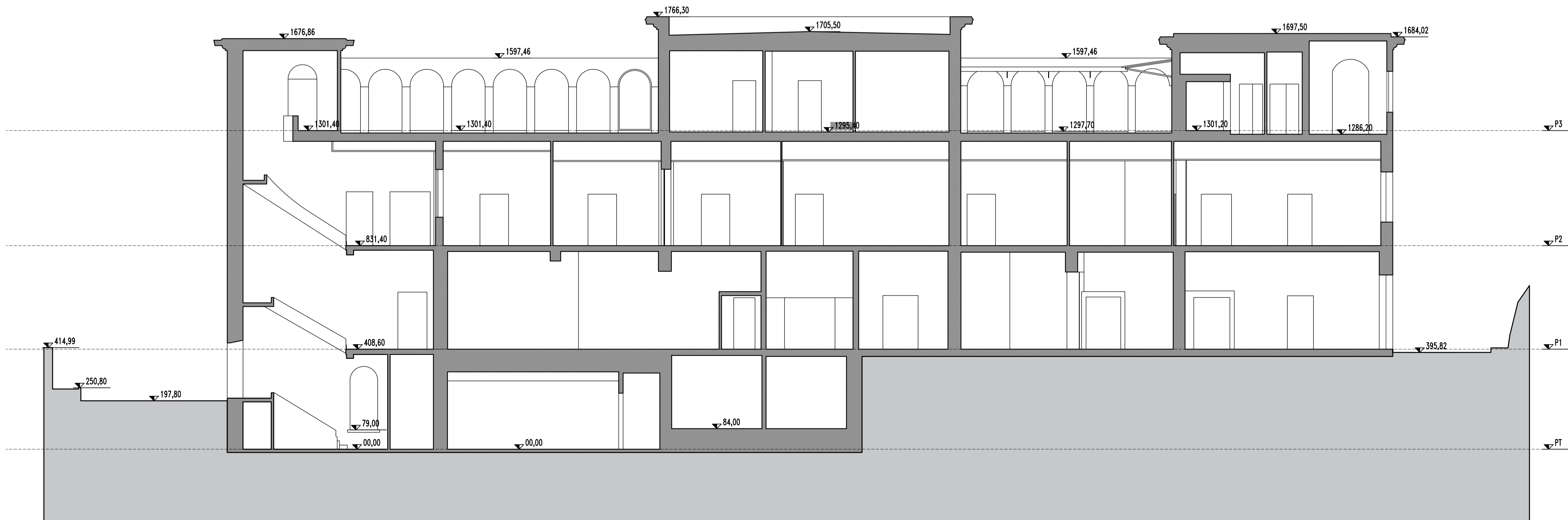


SEZIONE EE



SEZIONE FF

progetto strutture:

STUDIO GOSO ASSOCIATI
 Ing. Marco Goso
 Arch. Susanna Calcagno

STUDIO GOSO ASSOCIATI - Via Roma 261 - 17090 Veruno
 PIAZZA VENEZIA 10 - 17090 VERUNO (VC) - ITALIA

progetto impianti:

CONSULT ENGINEERING
SAL STP
 Ing. Davide Bruzzone
 Per. El. Francesco Sorlino

CONSULT ENGINEERING SRL STP - via Marconi, 8
 10128 TORINO - ITALIA

Programma innovativo Nazionale per
 la qualità dell'abitare

Il Letimbro e i quartieri di Villapiana e Lavagnola
 Intervento 4 - la casa del welfare in via San Lorenzo

PROGETTO DI FATTIBILITA'

progetto architettonico:
mta
 associati

Antonio Troisi
 Monica Mazzolani

collaboratori:
 Jennifer Simona Porro
 Milena Rosati
 Doga Bitik

Dicembre 2021 Progetto di fattibilità

044PF/A.005

FILE: 044_a_002_E.dwg

Argomento tavola:

Sezione EE - FF

scala: 1:100

M T A Associati
 via Don Bartolomeo Grazioli 47, 20161 Milano
 Tel. +39.02.48011832 e-mail segreteria@mta.it