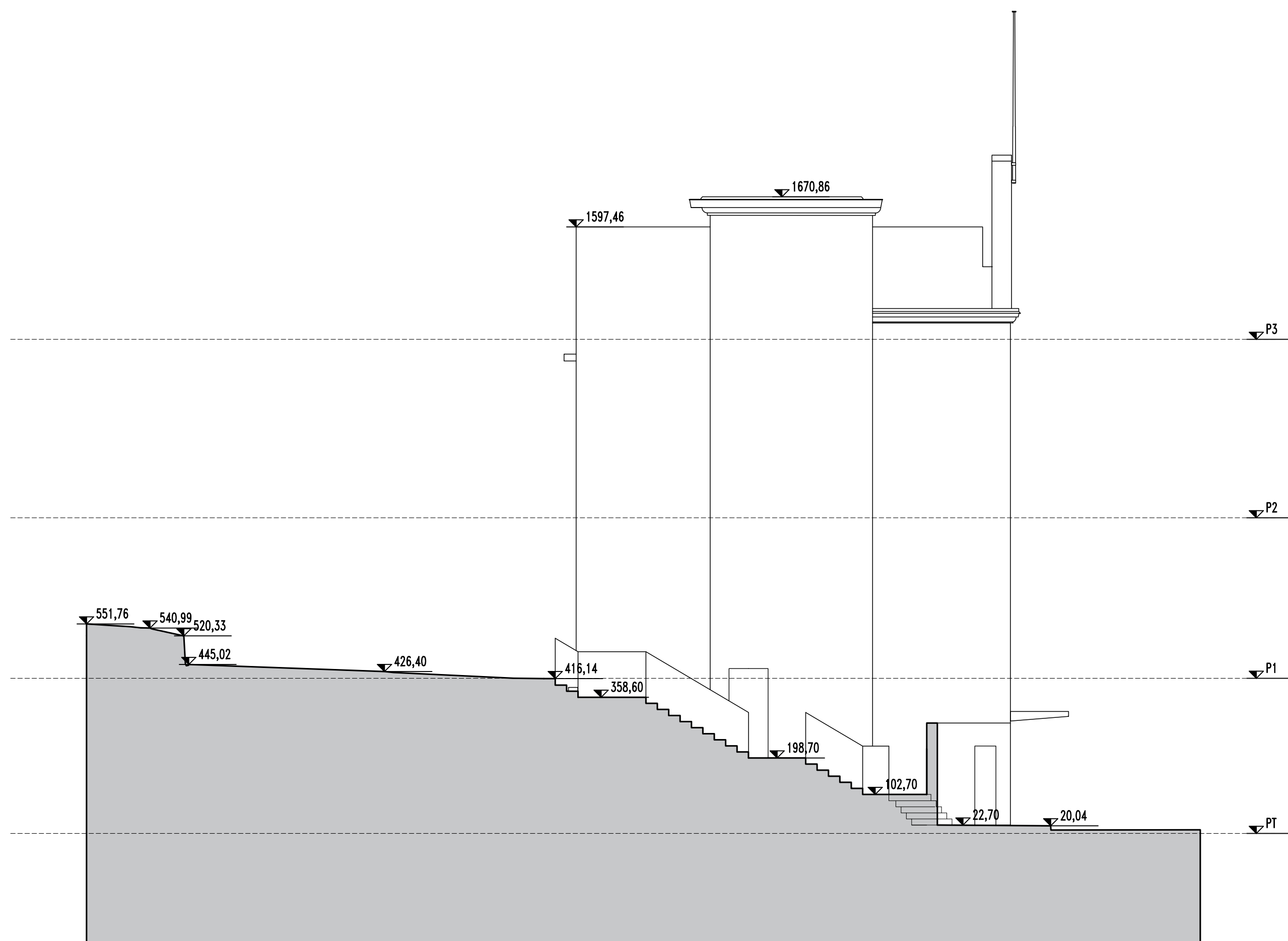
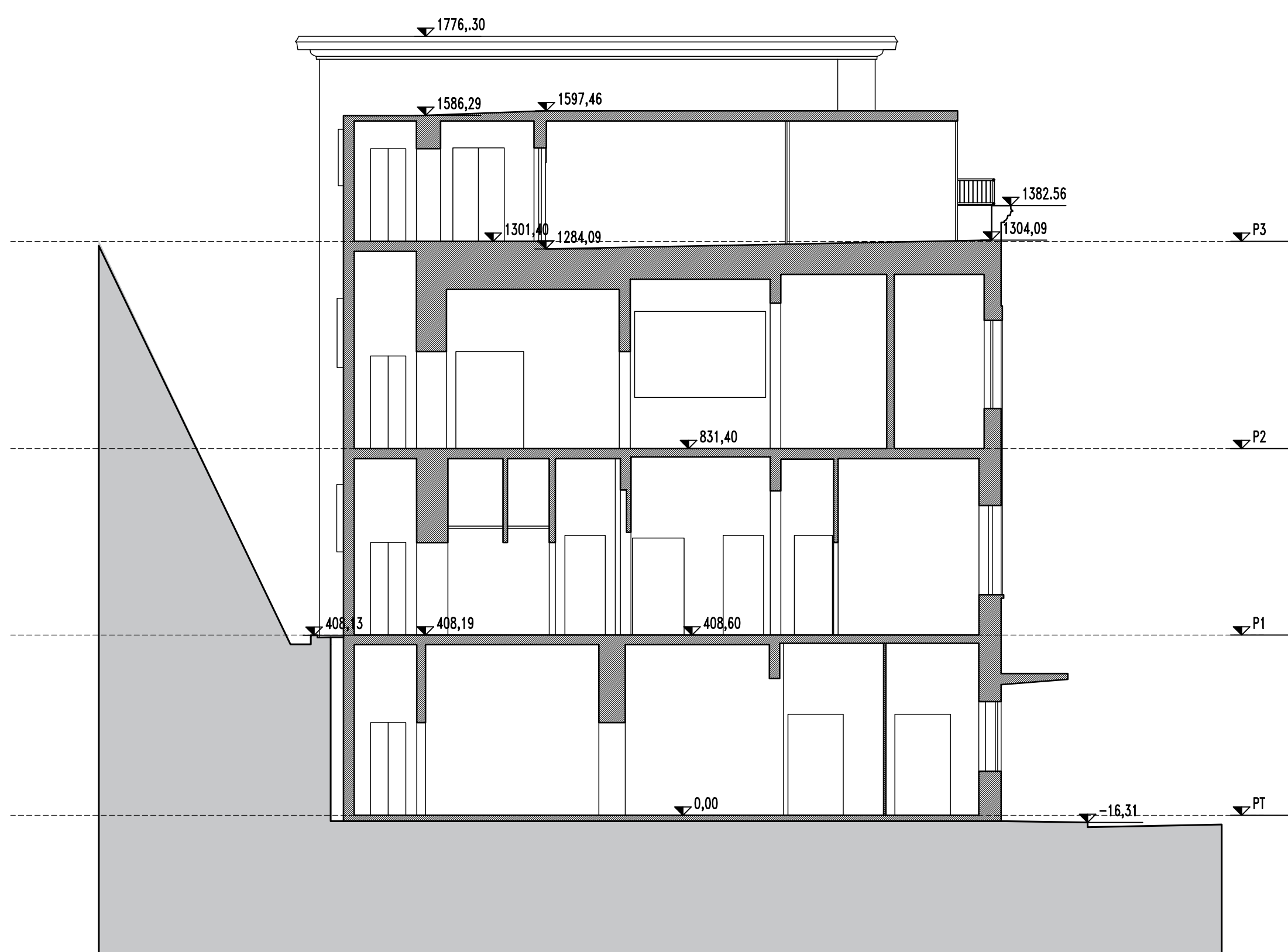


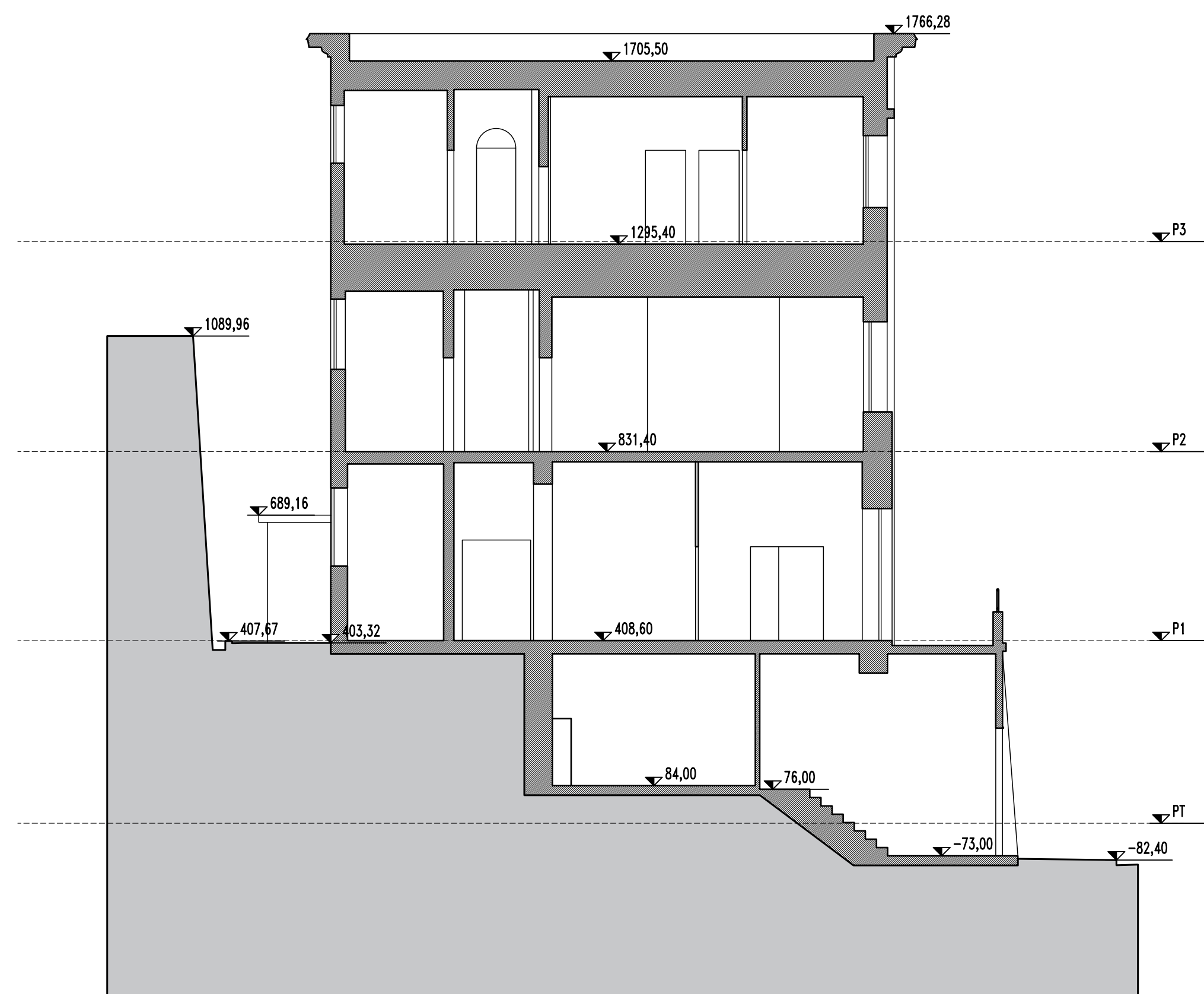
SEZIONE AA



SEZIONE BB



SEZIONE CC



SEZIONE DD

progetto strutturale:
STUDIO GOSO ASSOCIATI
 Ing. Marco Goso
 Arch. Susanna Carcano

progetto impianti:
CONSULT ENGINEERING SRL STP
 Ing. Davide Bruzzone
 Per. El. Francesco Sortino

CONSULT ENGINEERING SRL STP - via Marco Bagnoli
 1 - 20139 Milano - Tel. +39 02 48011832 - e-mail segreteria@mta.it

Programma innovativo Nazionale per
 la qualità dell'abitare
 Il Letimbro e i quartieri di Villapiana e Lavagnola
 Intervento 4 - la casa del welfare in via San Lorenzo

PROGETTO DI FATTIBILITA'

progetto architettonico:
mta associati

Antonio Troisi
 Monica Mazzolani

collaboratori:
 Jennifer Simona Porro
 Milena Rosati
 Doga Bitik

Dicembre 2021 Progetto di fattibilità

044PF/A.005

FILE: 044_a_002_E.dwg
 Argomento tavola:
Sezioni trasversali AA, BB, CC, DD

scala: 1:100

M T A Associati
 via Don Bartolomeo Grazioli 47, 20161 Milano
 Tel. +39 02 48011832 e-mail segreteria@mta.it