

COMUNE DI CAIRO MONTENOTTE (SV)
PARCO EOLICO LOCALITA' CASCINASSA

RILIEVI PLANOALTIMETRICI.

TAV 01 - REV 00
INTERVENTO 01

Rilievi di campagna eseguiti nel gennaio 2017

COMMITTENTE

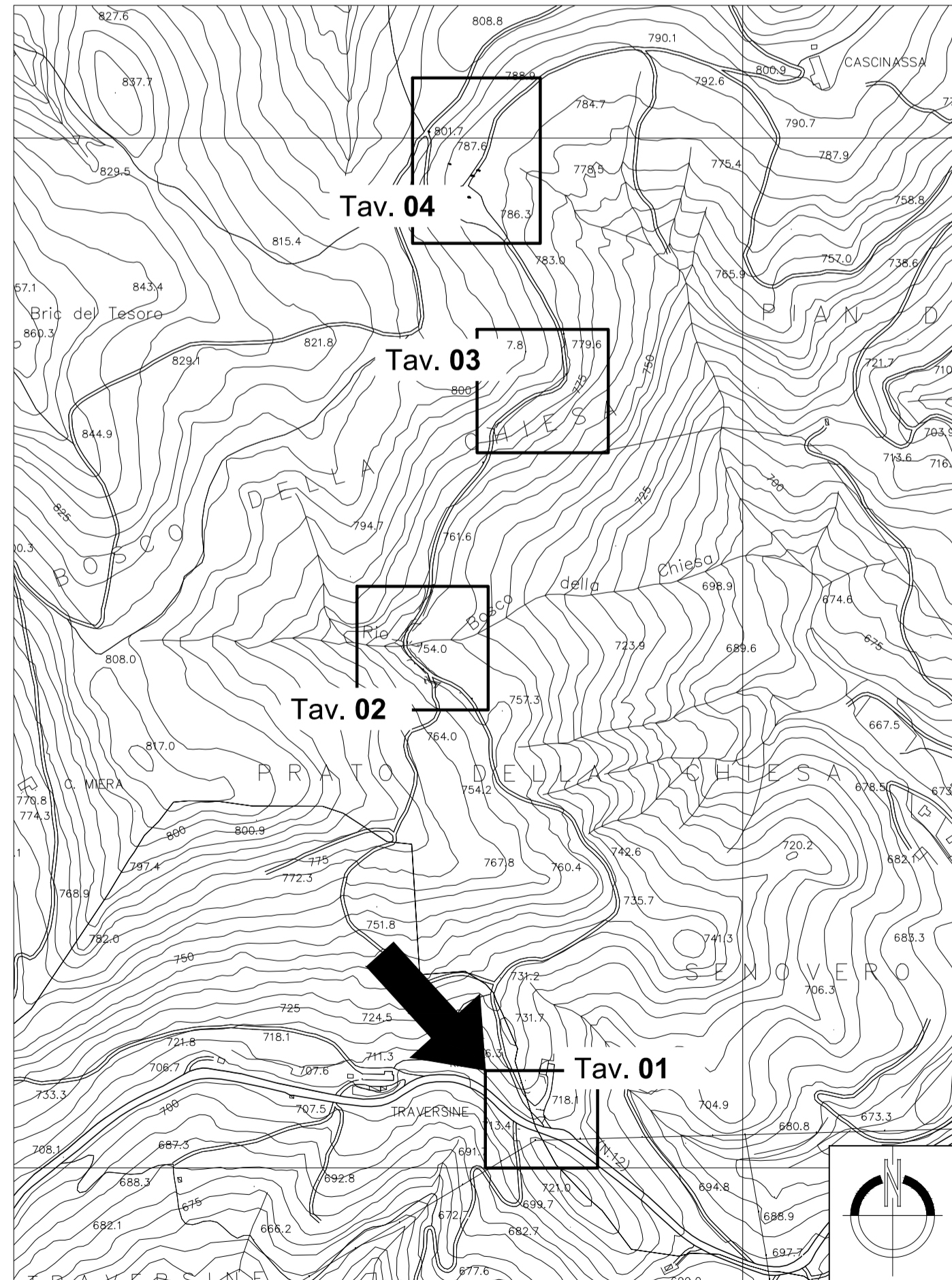
Fabbrica Energie Rinnovabili Alternative S.r.l.
Piazza Cavour, 7 - 20121 Milano - T: +39 02 62690471 F: +39 02 32066804
- info@ferasrl.it; ww.ferasrl.it P.IVA 13393960151

TECNICO

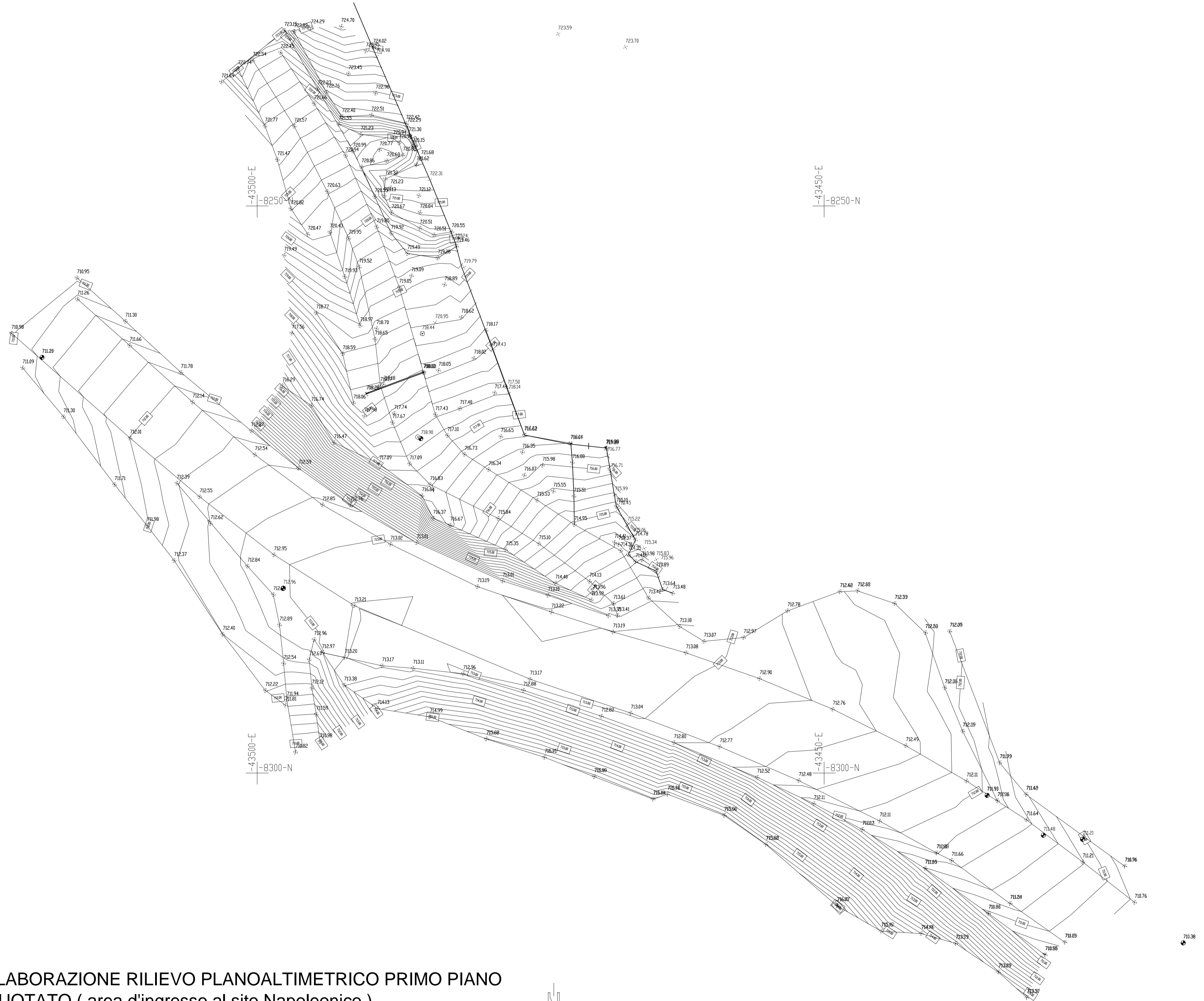
Geom. LUCON Stefano
Via Madonna della neve 6 - 17047 - Quiliano
tel./fax. 019 - 887041 - cell. 393 - 9678644 e-mail stefano.lucan@geopec.it
P. IVA 01099260091 - c.f. LCN SFN 70P291480J

Quiliano, 20/06/2017

Rilievi planoaltimetrici eseguiti con stazione totale e Gps.
Inquadramento planimetrico sul sistema catastale come da parametratura su tavola.
Le quote sono riferite al Livello Medio Marino, in quanto ottenute per trasformazione di coordinate mediante software topografico con l'aiuto dei Grigliati Igm .



PLANIMETRIA SU CARTA TECNICA REGIONALE
scala 1:2000



ELABORAZIONE RILIEVO PLANOALTIMETRICO PRIMO PIANO
QUOTATO (area d'ingresso al sito Napoleonico)

scala 1:200

