

Linea delimitante tratto di strada ad uso esclusivo soggetto attuatore

VIABILITA' PRIVATA in riferimento a punto c)2 della Lettera di integrazioni Prot.20159 del 14/04/15

AREA DI MANOVRA in riferimento a punto c)3 della Lettera di integrazioni Prot.20159 del 14/04/15

posto handicap in riferimento a Lettera di integrazioni Prot.20159 del 14/04/15

30

P

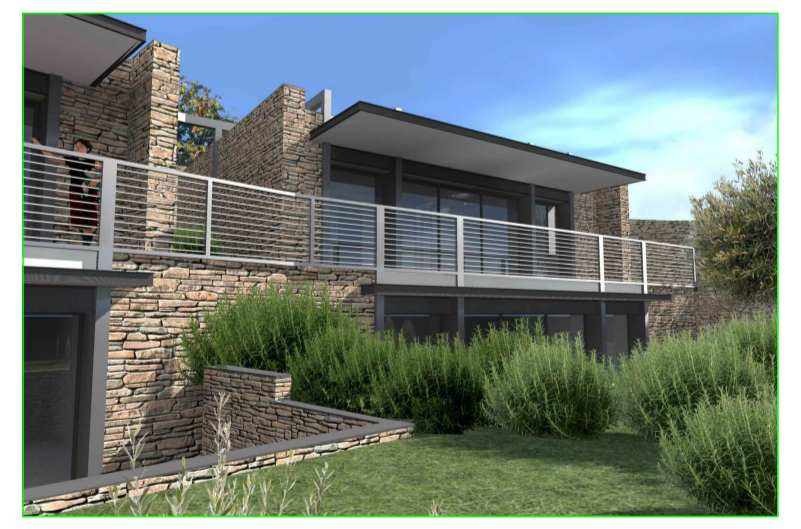
posti auto

150.00

perimetro S.U.A.



Provincia di Savona  
COMUNE DI SAVONA



ISTANZA DI PERMESSO DI COSTRUIRE IN VARIANTE ALLO S.U.A. DI INIZIATIVA PRIVATA PER LA REALIZZAZIONE DI UN NUOVO INSEDIAMENTO RESIDENZIALE IN LOCALITA' MADONNA DEL MONTE, SAVONA (area vincolata di cui al D.M. 24 aprile 1985 e assoggettata a vincolo paesaggistico ai sensi dell'art. 142, comma 1, lettera g) del D.Lgs. 42/2004) In riferimento a istanza prot. n. 7426 del 10/02/2015 e prot. n. 7425 del 10/02/2015

COMMITTENTE: INFINITY S.R.L.  
Strada Cortili Grandi n°6, Valenza

PROGETTISTI:  
**studio di architettura fallucca**  
via Fiume 2/4, 17100 Savona  
telefono +39(0)19.801699  
fax +39(0)19.83.36.160  
fallucca@studiofallucca.it  
bertolotto@studiofallucca.it  
www.studiofallucca.it

arch. Rodolfo Fallucca  
arch. Giovanni Bertolotto

ELABORATO N°: 27  
OGGETTO: SEGNALETICA STRADALE con indicazioni riferite alle richieste di integrazione lettera prot. 153/28 aprile 2016

DATA: 5 dicembre 2017      SCALA: 1:200

COD.	MDM	FILE:

VIABILITA' PRINCIPALE in riferimento a punto c)1 della Lettera di integrazioni Prot.20159 del 14/04/15

INIZIO PERCORSO PEDONALE

Via N.S. del Monte

12

140

145

139.08

142.58

148.29

146.73

151.11

151.17

151.16

151.16

145.71

147.50

149.97

150.29

152.54

152.89

152.46

150.29

151.64

152.07

152.07

154.65

154.55

154.55

154.55

154.55

154.55

154.55

154.55

154.55

154.55

154.55

154.55

154.55

154.55

154.55

154.55

154.55

154.55

154.55

154.55

154.55

154.55

154.55

154.55

154.55

152.97

152.07

154.65

154.55

154.55

154.55

154.55

154.55

154.55

154.55

154.55

154.55

154.55

154.55

154.55

154.55

154.55

154.55

154.55

154.55

154.55

154.55

154.55

154.55

154.55

154.55

154.55

154.55

154.55

159.80

159.84

159.76

159.84

156.06

156.88

156.34

156.67

156.83

157.75

157.75

157.75

157.75

157.75

157.75

157.75

157.75

157.75

157.75

157.75

157.75

157.75

157.75

157.75

157.75

157.75

157.75

157.75

157.75

159.80

159.84

159.76

159.84

156.06

156.88

156.34

156.67

156.83

157.75

157.75

157.75

157.75

157.75

157.75

157.75

157.75

157.75

157.75

157.75

157.75

157.75

157.75

157.75

157.75

157.75

157.75

157.75

157.75

159.18

159.32

159.32

159.32

159.32

159.32

159.32

159.32

159.32

159.32

159.32

159.32

159.32

159.32

159.32

159.32

159.32

159.32

159.32

159.32

159.32

159.32

159.32

159.32

159.32

159.32

159.32

159.32

159.32

159.18

159.32

159.32

159.32

159.32

159.32

159.32

159.32

159.32

159.32

159.32

159.32

159.32

159.32

159.32

159.32

159.32

159.32

159.32

159.32

159.32

159.32

159.32

159.32

159.32

159.32

159.32

159.32

159.32