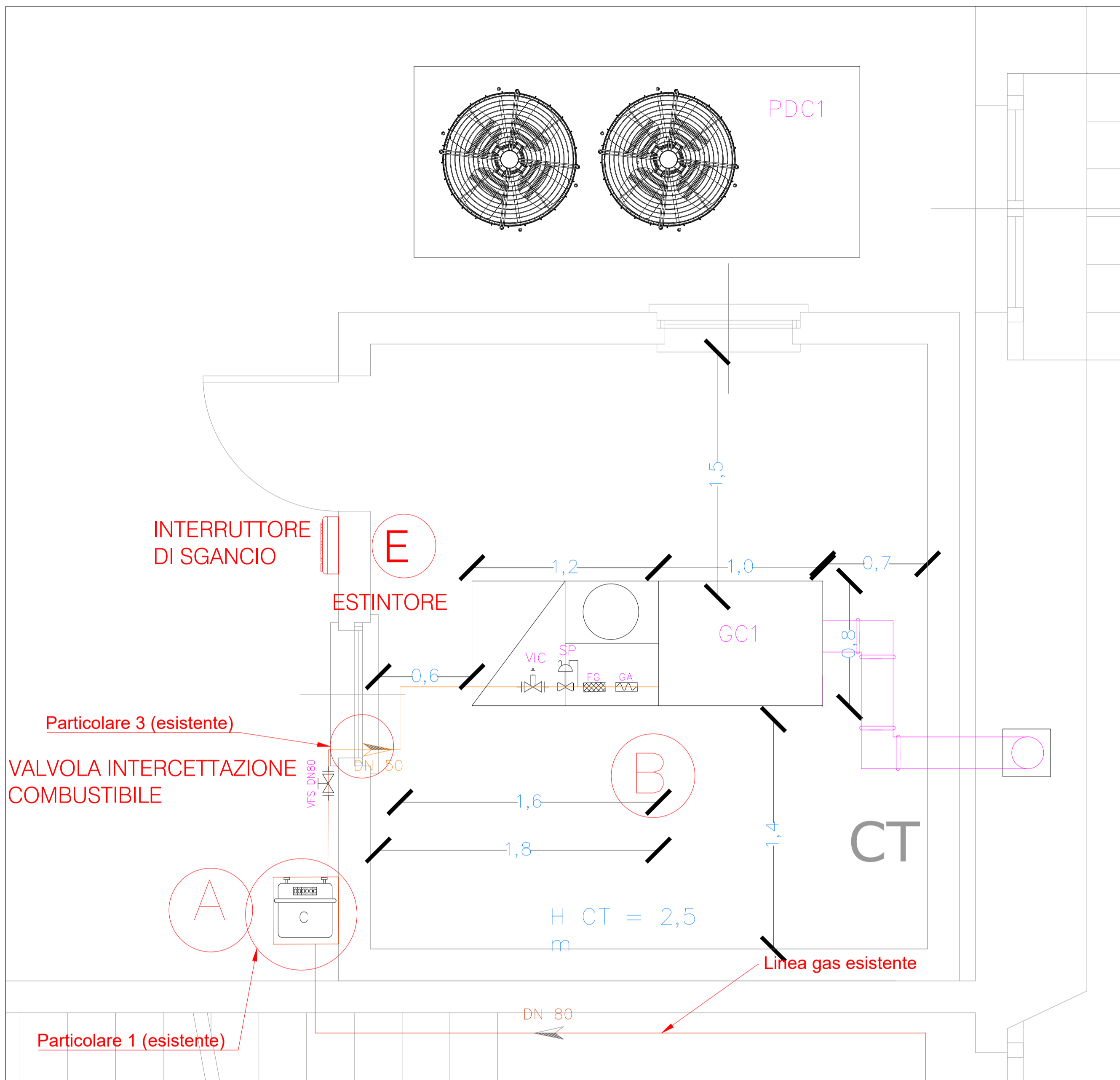
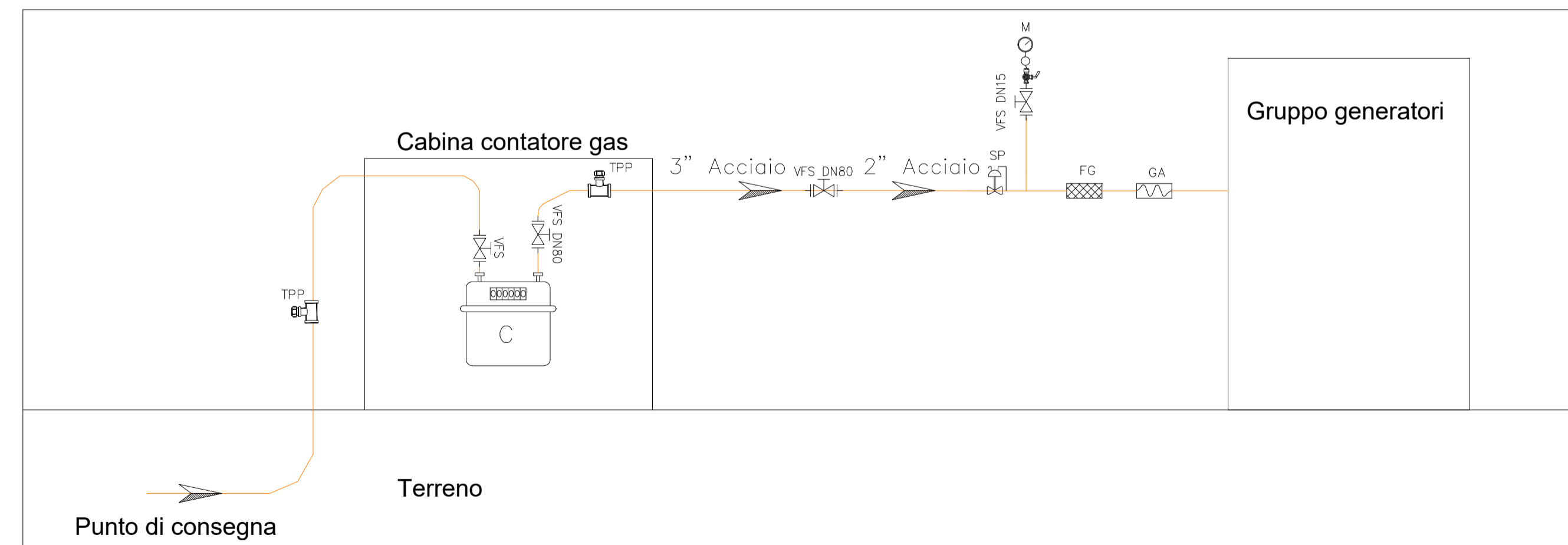


Planimetria Linea Gas: particolare CT - Scala 1:20

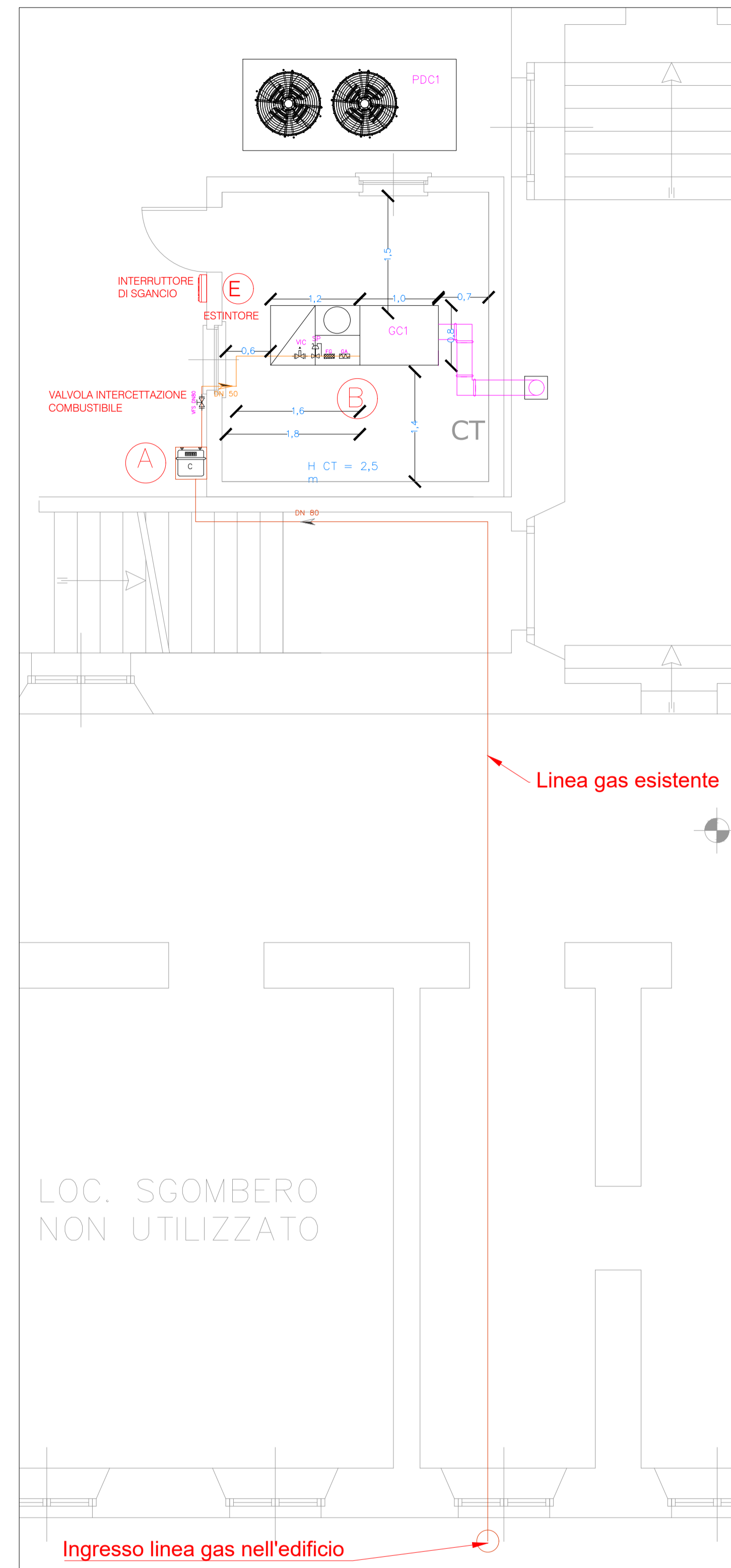


Schema unifilare linea gas



LEGENDA COMPONENTI COMBUSTIBILE					
Simbolo	Denominazione Componente	Simbolo	Denominazione Componente	Simbolo	Denominazione Componente
	M: Manometro con pulsante di lettura		FS: Filtro gas		Contatore di gas metano
	TPP: Tappo presa di pressione		GA: Giunto antivibrante		SP: Stabilizzatore di pressione
	VFS: Valvola manuale di regolazione		GT: Giunto di transizione		VIC: Valvola di intercettazione del combustibile

Planimetria Linea Gas - Scala 1:50

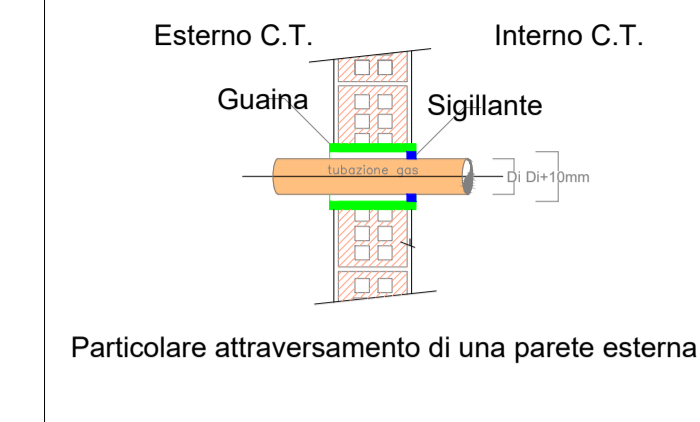


Ingresso linea gas nell'edificio

DATI DI PROGETTO LINEA GAS

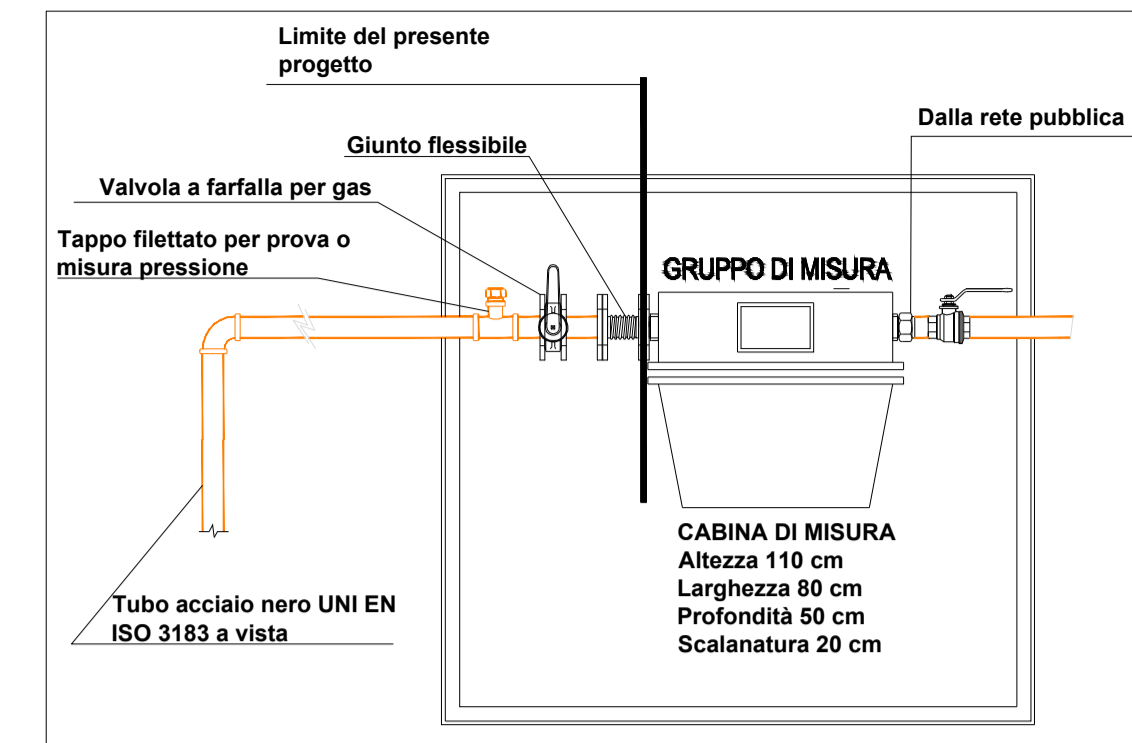
Potenza al focolare [kW]	250
Portata gas [m3/h]	26,14
Lunghezza tubazione A-B [m]	5
Lunghezza tubazione A-C [m]	25
Quantità gomiti 90°	6
Quantità valvole di intercettazione	2
VIC termica	1
Diametro tubazione tratto A-B [mm]	50
Diametro tubazione tratto A-C [mm]	80
Perdita di carico linea [mbar]	0,15

Particolare 3

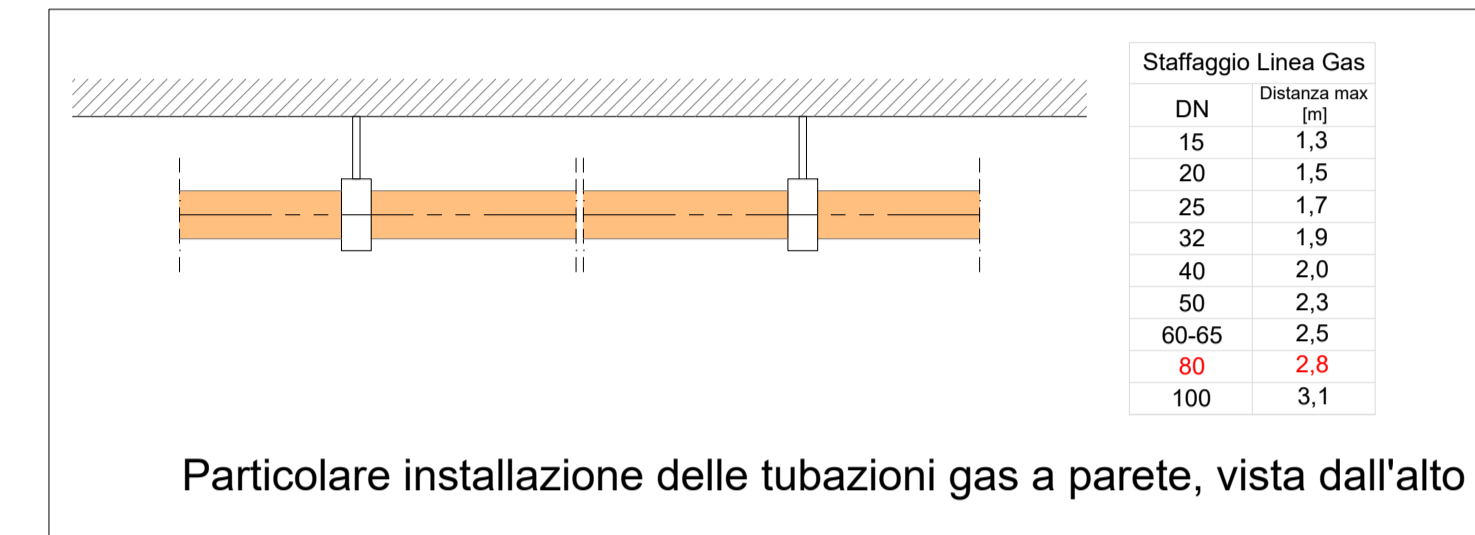


Particolare attraversamento di una parete esterna

Particolare 1



Particolare 2



Particolare installazione delle tubazioni gas a parete, vista dall'alto



Centrale termica

Punto di prelievo gas

3									
2									
1	27/05/2021	Aggiornamento posizione contatore gas	EN. SIM.	FR. CAR.	AL. ZOB.	GI. OCC.			
0	03/01/20	Emissione	EN. SIM.	FR. CAR.	AL. ZOB.	GI. OCC.			
Data	Descrizione	Eseguito	Riesaminato	Verificato	Approvato				
Nome file		Note							
050-2019-061-MEC-E-GAS-015-01									
Il Committente		 <p><b>Comune di Savona</b> Corso Italia, 19 17100 Savona (SV)</p>							
		<p>Contratto quadro per l'affidamento in concessione - mediante partenariato pubblico privato (art.180 comma 1 del D. Lgs. 50/2016) - di servizi di prestazione energetica garantita, gestione e manutenzione (EPC - Energy Performance Contract) di 91 edifici di proprietà di 26 comuni e della provincia di Savona suddivisi in 4 lotti da realizzarsi con finanziamento tramite terzi</p>							
		<p><b>LOTTO 2</b></p>							
Progettazione		 <p>Ferplant S.r.l. C.so Orbassano, 402/15 10137 Torino(TO) Tel: 011 9134249 Fax: 011 9111392</p>				 <p>Il Direttore Tecnico Ing. Giacomo Occhipulo Ordine degli Ingegneri Torino n° 11501W</p>			
Mandatario		 <p>Europam S.p.A. viale Milafiori Palazzo F, scala 2 20090 Assago (MI) P. IVA 03076310105</p>							
Mandanti		 <p>CMCI Società consortile srl Largo San Giuseppe, 3/36 16121 Genova (GE) P. IVA 01246700999</p>				 <p>Ferplant S.r.l. C.so Orbassano, 402/15 10137 Torino(TO) Tel: 011 9134249 Fax: 011 9111392</p> <p>IREN Smart Solutions S.p.A. via Nubi di Magellano, 30 42123 Reggio Emilia (RE) P. IVA 02184890354</p>			
Titolo		<p>Edificio SVN-61 Scuola Primaria Mignone Via Bove,6- 17100 Savona Progetto definitivo esecutivo - Planimetria percorso linea gas</p>							
Form.	Scala	Commessa	Area Progetto	Cod. Edificio	Fase	Cat.	Progressivo	Rev.	
A1	-	050-2019	MEC	061	E GAS	015	01		
E' vietata la riproduzione o la consegna a terzi di questo documento senza la preventiva autorizzazione									