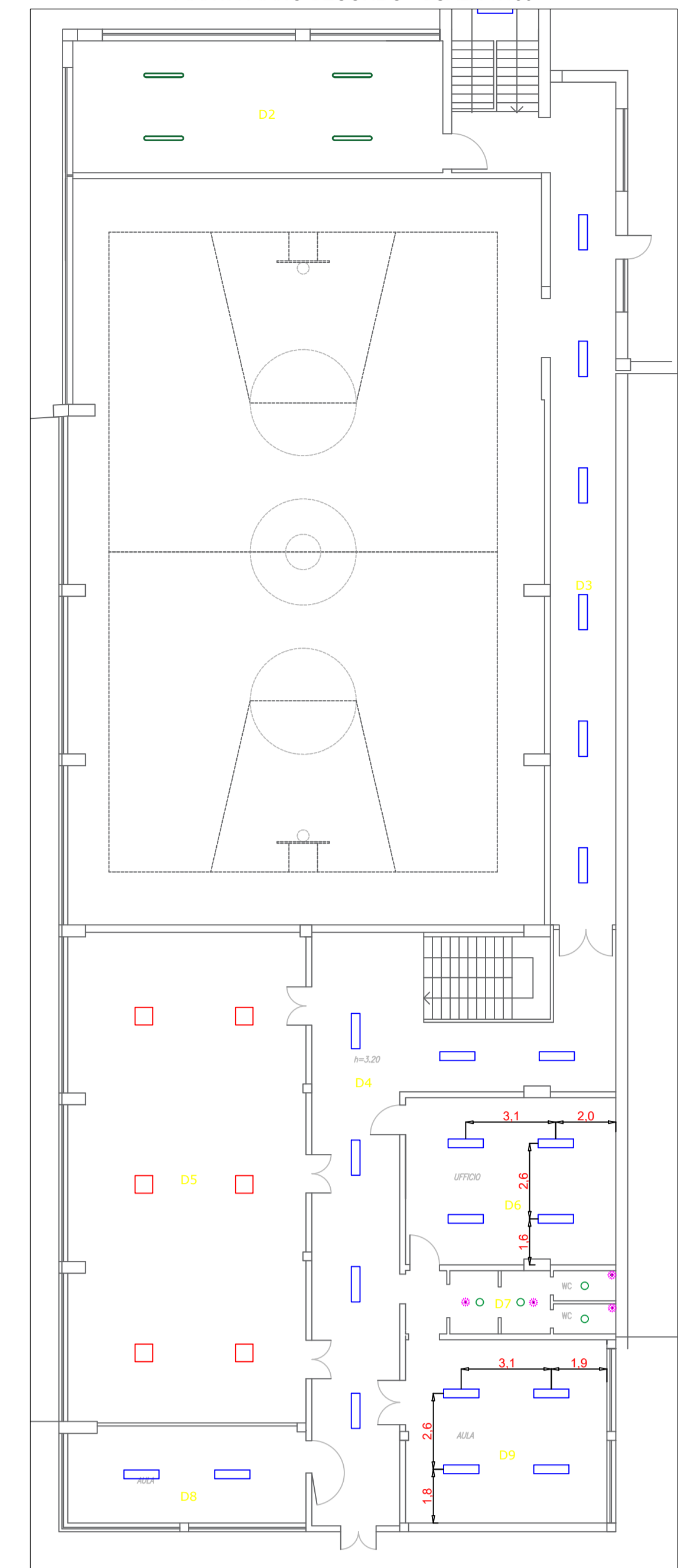


PIANTA PIANO RIALZATO - SCALA 1:150



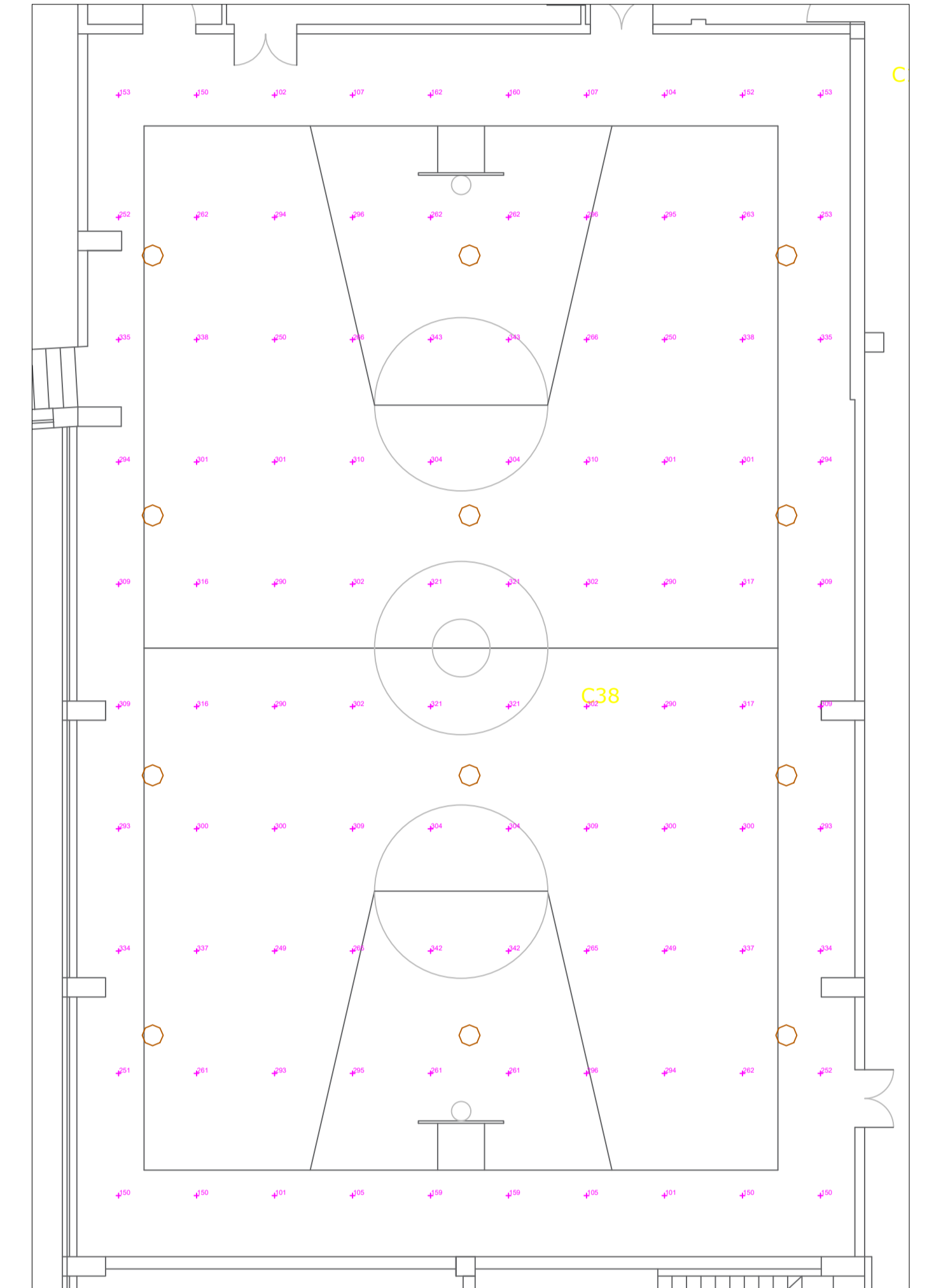
PIANTA PIANO SECONDO - SCALA 1:150



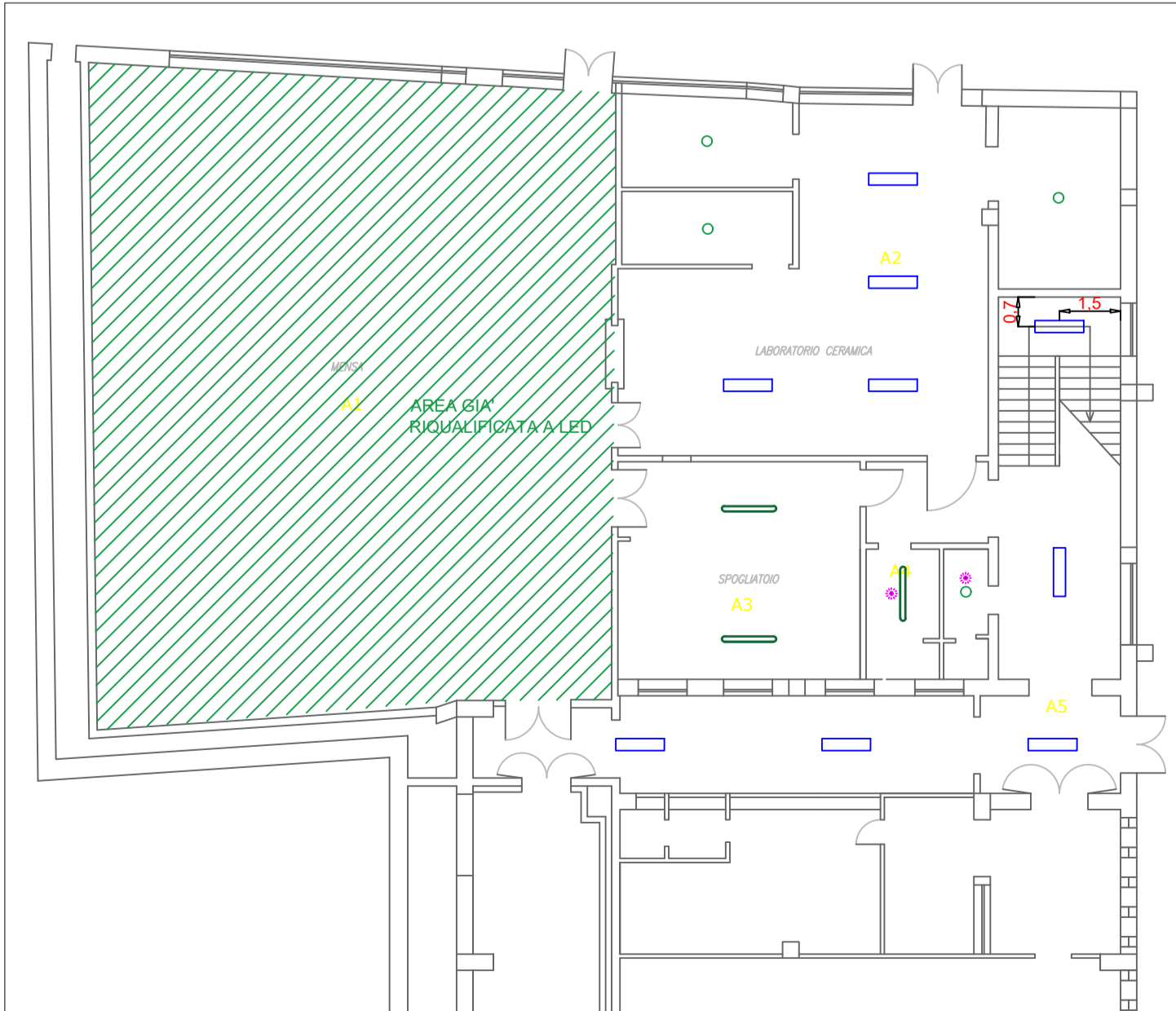
PIANTA PIANO PRIMO - SCALA 1:150



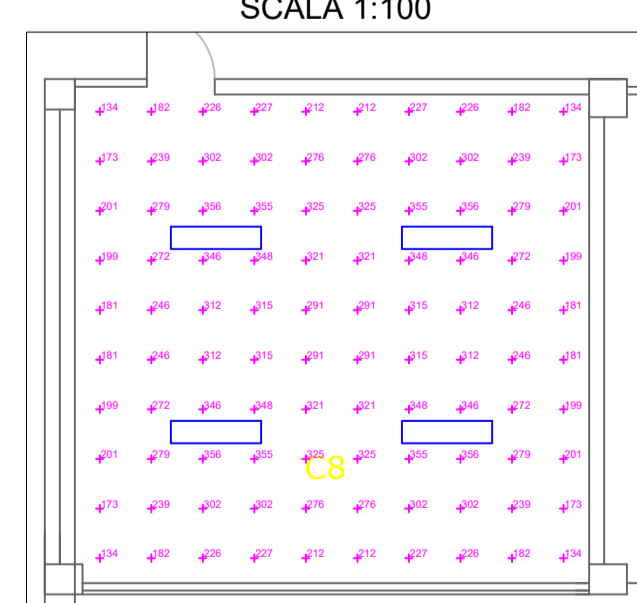
ILLUMINAMENTO PALESTRA GRANDE - LUX A H = 0,10 m - SCALA 1:100



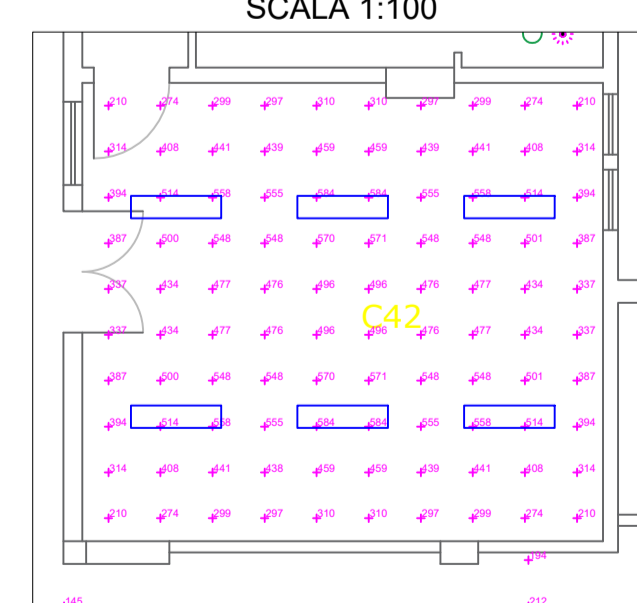
PIANTA PIANO SEMINTERRATO - SCALA 1:200



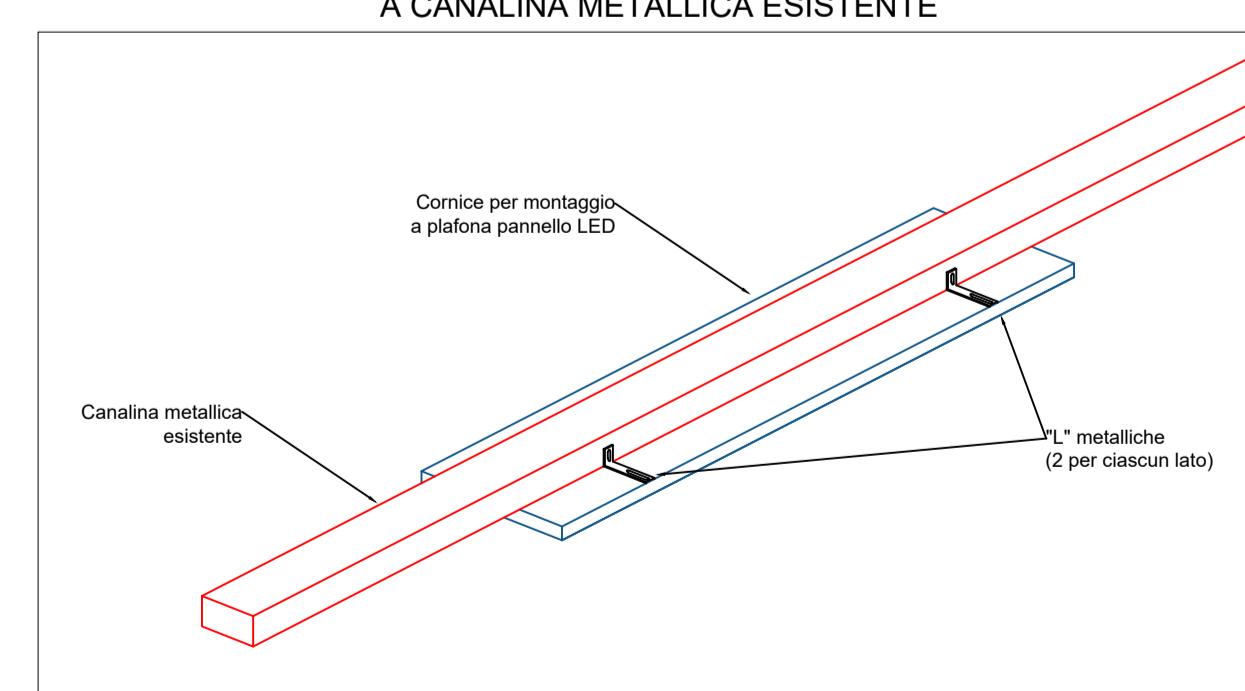
ILLUMINAMENTO AULA TIPO - LUX A H = 0,85 m
SCALA 1:100



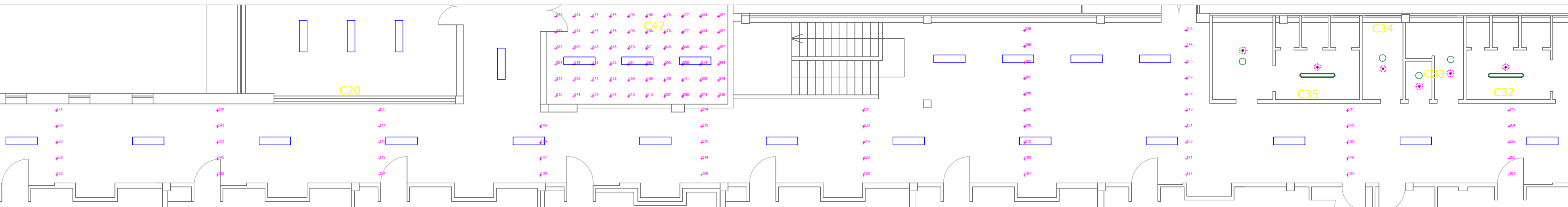
ILLUMINAMENTO SEGRETERIA - LUX A H = 0,85 m
SCALA 1:100



PARTICOLARE FISSAGGIO PANNELLO LED
A CANALINA METALLICA ESISTENTE



ILLUMINAMENTO CORRIDOIO PIANO PRIMO - LUX A H = 0,10 m - SCALA 1:100



LEGENDA	
	ELIA Panel LED GWF1610LN830 potenza nominale 33W flusso nominale 3700 lm
	ELIA WL - Waterproof LED GWS2336P potenza nominale 37W flusso nominale 4500 lm
	ELIA CL - Ceiling LED GWF1310GA840 potenza nominale 12W flusso nominale 1150 lm
	ESALITE GWS6423GD potenza nominale 112W flusso nominale 11900 lm
	ELIA Panel LED GWF1610MN830 potenza nominale 33W flusso nominale 3700 lm
	Valore dell'illuminamento in lux [lx] nel punto indicato all'altezza della superficie di calcolo
	Rilevatore di presenza

NOTE:

- Tutti i corpi illuminanti di nuova installazione saranno installati a soffitto, salvo diversa indicazione contenuta nell'elaborato. Nei locali che presentano canalina metallica a vista, i pannelli LED sono fissati alla canalina stessa come mostrato nell'elaborato.
- I rilevatori di presenza saranno installati a monte dei dispositivi di accensione delle luci, in modo da controllare contemporaneamente l'accensione di tutte le lampade presenti in un locale.
- Nei locali in cui non sono indicate le quote dei nuovi corpi illuminanti, la sostituzione andrà fatta punto-punto con le plafoniere esistenti.

3									
2									
1	09/06/2021	Revisione posizione corpi illuminanti		MA CER	EN SIM	GI CAS	GI OCC		
0	20/11/2019	Emissione		MA CER	EN SIM	GI CAS	GI OCC		
Nome file		Descrizione		Esperto		Revisionato		Verificato	
050-2019-066-ELE-ILL-018-01		Il Committente							
<p>Comune di Savona Corso Italia, 19 17100 Savona (SV)</p>									
<p>Contratto quadro per l'affidamento in concessione - mediante partenariato pubblico privato (art.190 comma 1 del D. Lgs. 50/2016) - di servizi di prestazione energetica garantita, gestione e manutenzione (EPC - Energy Performance Contract) di 91 edifici di proprietà di 26 comuni e della provincia di Savona suddivisi in 4 lotti da realizzarsi con finanziamento tramite terzi</p> <p style="text-align: center;">LOTTO 2</p>									
Progettazione		<p>Ferplant S.r.l. C.so Orbassano 402/15 10037 Torino (TO) P. IVA 03674490754</p>				<p>4 Direttore Tecnico Ing. Giacomo Occhipinti Ordine degli Ingegneri Torino n° 11501/W</p>			
Mandatario		<p>Europam S.p.A. Viale Milafiori Palazzina F, scala 2 20090 Assago (MI) P. IVA 03076310105</p>							
Mandatari		<p>CMCI CMCI Società consortile art Largo San Giuseppe, 3/36 10121 Genova (GE) P. IVA 01246700999</p>		<p>Ferplant S.r.l. C.so Orbassano 402/15 10037 Torino (TO) P. IVA 03674490754</p>		<p>iren</p>		<p>IREN smart solutions S.p.A. Via Nubi di Magellano, 30 42123 Reggio Emilia (RE) P. IVA 02184890354</p>	
<p>TITOLO Edificio SVN66 - Scuola di Primo Grado Guido Bonio Via Machiavelli, 4 - 17100 Savona (SV) Progetto definitivo esecutivo Disposizione corpi illuminanti - risultati illuminotecnici</p>									
Form.	Scala	Commissa	Area Progetto	Cod. Edificio	Fase	Cat.	Progressivo	Rev.	
A0	-	050-2019	ELE	066	E	ILL	018	01	
<p><small>E' vietata la riproduzione o la consegna a terzi di questo documento senza la preventiva autorizzazione</small></p>									