

LEGENDA CODICI COMPONENTI

GC1-2 = Gruppo di generazione di calore murale a condensazione
 Marca: BALTUR
 Modello: SMILE ENERGY MK 90 + MK 90
 Dati tecnici del generatore modulare:
 • Potenza focolare totale = 170 kW
 • Potenza utile totale = 164,8 kW
 • Rendimento termico utile (80-60°C) = 96,9 %
 • Rendimento termico utile (50-30°C) = 103,5 %

KI1 = KIT INAIL (ex ISPESL) composto da:
 • Pressostato di sicurezza di massima PB
 • Pressostato di minima PB
 • Termometro 0-120°C T
 • Manometro 0-6bar con rubinetto e flangia M
 • Pozzetto da 1/2" P
 • Valv di sic. INAIL Caleffi 527 - 3,5 bar - 1/2"
 • Bitermostato manuale e di regolazione BT

CT1-CT2 = Sistema di contabilizzazione del calore costituito da:
 • Coppia di sonde a immersione PT1000
 • Contavolumi DN50 - 1 impulso = 100 lt
 • Centralina contatermie alimentata a 220 V

SP1 = Scambiatore di calore
 Marca: BALTUR
 Dati tecnici:
 • Allacci idraulici: 2"
 • Potenza scambiata max: 180 kW

VE1 = Vaso d'espansione a membrana
 Dati tecnici:
 • Capacità = 18 l
 • Pressione max di esercizio = 8 bar

PS1 = Elettropompa singola elettronica a inverter
 Marca: GRUNDFOS
 Modello: MAGNA1 65-80 F
 Dati tecnici:
 • Portata max = 18 m³/h
 • Prevalenza max = 4,3 m.c.a.
 • Diametro allacci idraulici = DN65

PS2 = Elettropompa singola elettronica a inverter
 Marca: GRUNDFOS
 Modello: MAGNA1 50-100 F
 Dati tecnici:
 • Portata max = 15 m³/h
 • Prevalenza max = 4,0 m.c.a.
 • Diametro allacci idraulici = DN50

VM1VM2 = Valvola 3 vie miscelatrice con servomotore
 Dati tecnici:
 • Tempo di corsa = 630 secondi
 • Alimentazione = 230 V
 • Diametro allacci idraulici = DN50

VM3 = Valvola 3 vie miscelatrice con servomotore
 Dati tecnici:
 • Tempo di corsa = 630 secondi
 • Alimentazione = 230 V
 • Diametro allacci idraulici = DN25

PDC1 = Pompa di calore Aria-Acqua per installazioni esterne
 Marca: Climaveneta
 Modello: AW-HT-LN-CA-E 0302
 Dati tecnici:
 • Potenza utile nominale = 102 kWt
 • Potenza assorbita = 27,7 kW
 • COP = 3,68
 • Fluido refrigerante: R407C

PG1 = Elettropompa gemellare a inverter
 Marca: GRUNDFOS
 Modello: MAGNA3 D 40-120 F
 Dati tecnici:
 • Portata lav = 13 m³/h
 • Prevalenza lav = 6 m.c.a.
 • Diametro allacci idraulici = DN40

PG2 = Elettropompa gemellare a inverter
 Marca: GRUNDFOS
 Modello: MAGNA3 D 65-120 F
 Dati tecnici:
 • Portata lav = 17 m³/h
 • Prevalenza lav = 6 m.c.a.
 • Diametro allacci idraulici = DN65

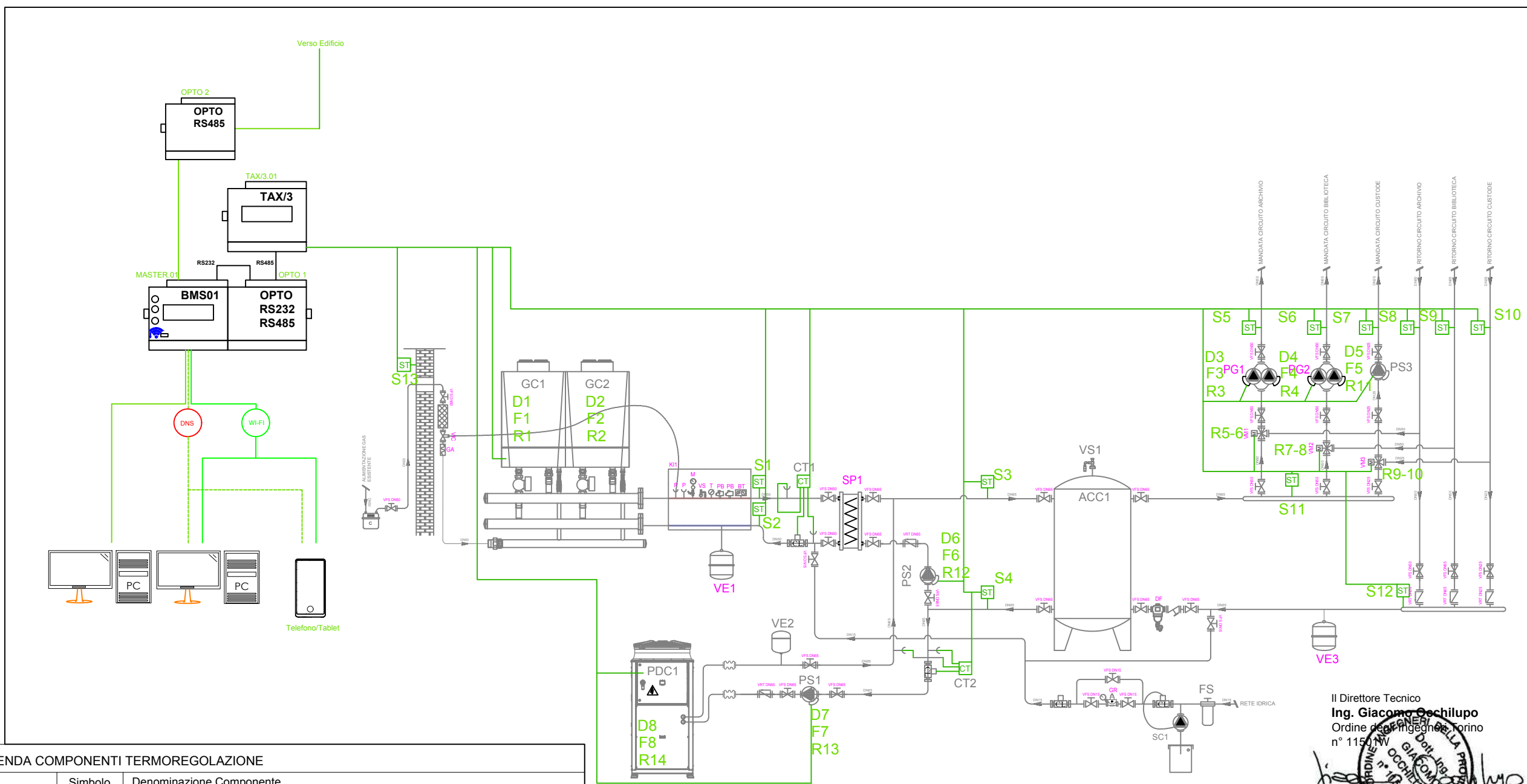
PS3 = Elettropompa singola elettronica a inverter
 Marca: GRUNDFOS
 Modello: ALPHA2 25-50 N
 Dati tecnici:
 • Portata lav = 1 m³/h
 • Prevalenza lav = 2,5 m.c.a.
 • Diametro allacci idraulici = DN25

ACC1 = Accumulo inerziale acqua di riscaldamento a 4 attacchi
 Marca: CORDIVARI PUFFER 1000
 Dati tecnici:
 • Volume = 1000 lt

VE3 = Vaso d'espansione a membrana
 Dati tecnici:
 • Capacità = 250 lt
 • Pressione max di esercizio = 10 bar

SC1 = Sistema di condizionamento dell'acqua tecnica con pompa dosatrice di prodotto protettivo anticorrosivo, antincrostante con stabilizzazione del pH

VS1 = Valvola di sicurezza INAIL Caleffi 527
 Dati tecnici:
 • Attacco = 3/4"
 • Pressione di taratura = 3,5 bar



Il Direttore Tecnico
Ing. Giacomo Occhilupo
 Ordine degli Ingegneri
 n° 1150
 (Stampa professionale)

LEGENDA COMPONENTI TERMOREGOLAZIONE

Simbolo	Denominazione Componente	Simbolo	Denominazione Componente
D1	Cablaggio di gestione modulazione caldaie o pompe attraverso segnale 0-10 Volt.	EV	EV(n° progressivo).(n° C-DOM di riferimento) = Valvola elettronica RF per C-DOM, modello 1PE2VTRX04, alimentazione a batterie, con comunicazione wireless, applicata tubazione di mandata radiatore
F1	Cablaggio per gestione blocco/guasto dispositivo, alimentazione 12/24 Vcc/ca	SA	SA(n° progressivo).(n° C-DOM di riferimento) = Sonda di temperatura ambiente wireless per sistemi C.DoM da parete, modello 1PE2STX01, alimentazione a batterie, con comunicazione wireless, applicata a a parete
R1	Cablaggio di gestione dispositivi, contatto pulito	LAN	LAN(n° C-DOM di riferimento) = Optoisolatore per reti di comunicazione, porta di comunicazione LAN, modello 1PE2OPTO485
S1	Cablaggio di gestione sonde di temperatura	MASTER	Centralina Master di gestione impianto, modello 1PE2BMS01 e Unità periferica GSM/GPRS per telehesterione, modello 1PE2RS232485
ST	Sonda di temperatura acqua a contatto o a immersione, modello 1PE2ST314 e 1PE2SM314, tipologia Pt 1000	C-DOM	Unità domotica per il controllo della temperatura e dei consumi energetici, modello 1PE2CDOM04, alimentazione a batterie, installazione a parete, capacità di gestione: 8 ambienti + 16 valvole elettroniche
T	Sonda di temperatura aria esterna, modello 1PE2SE314		Collegamento elettrico attraverso cavo LAN, collegamento fisico tra le unità C-DOM e la Centralina di Gestione Impianto
PT/P1	PT/P1 = punto di salita verticale di collegamento elettrico tra due piani		
OPTO RS485	Optoisolatore RS485 1PE2OPTO485	BMS01	Modulo Intelligenza Artificiale BMS01
OPTO RS232 RS485	Optoisolatore RS485-RS232	TAX/3	Attuatore Tax/3
			Ricevitore 1PE2RX01DO

2																			
1																			
0	08/06/2021	Emissione																	
Rev.	Data	Descrizione																	
Progettazione			Mandataria		Mandanti		Committente												
Ferplant S.r.l. via Caluso 50 10034 Chivasso(TO) Tel: 011 9134249 Fax: 011 9111392			EUROPAM Energia per la vita.		CMCI FERplant THE GREEN ENERGY COMPANY		iren smart solutions			Comune di Savona Corso Italia, 19 17100 Savona (SV)									
Titolo Edificio SVN63 - Biblioteca Civica A.G. Barrili - Via Monteburano, 14 Progetto definitivo esecutivo - Schema di centrale del sistema BACS																			
Nome file	Form.	Scala	Commessa	Area Progetto	Cod. Edificio	Fase	Cat.	Progr.	Rev.										
050-2019-063-TLC-E-ARC-022-00	A3	-	50-2019	TLC	063	E	ARC	022	00										