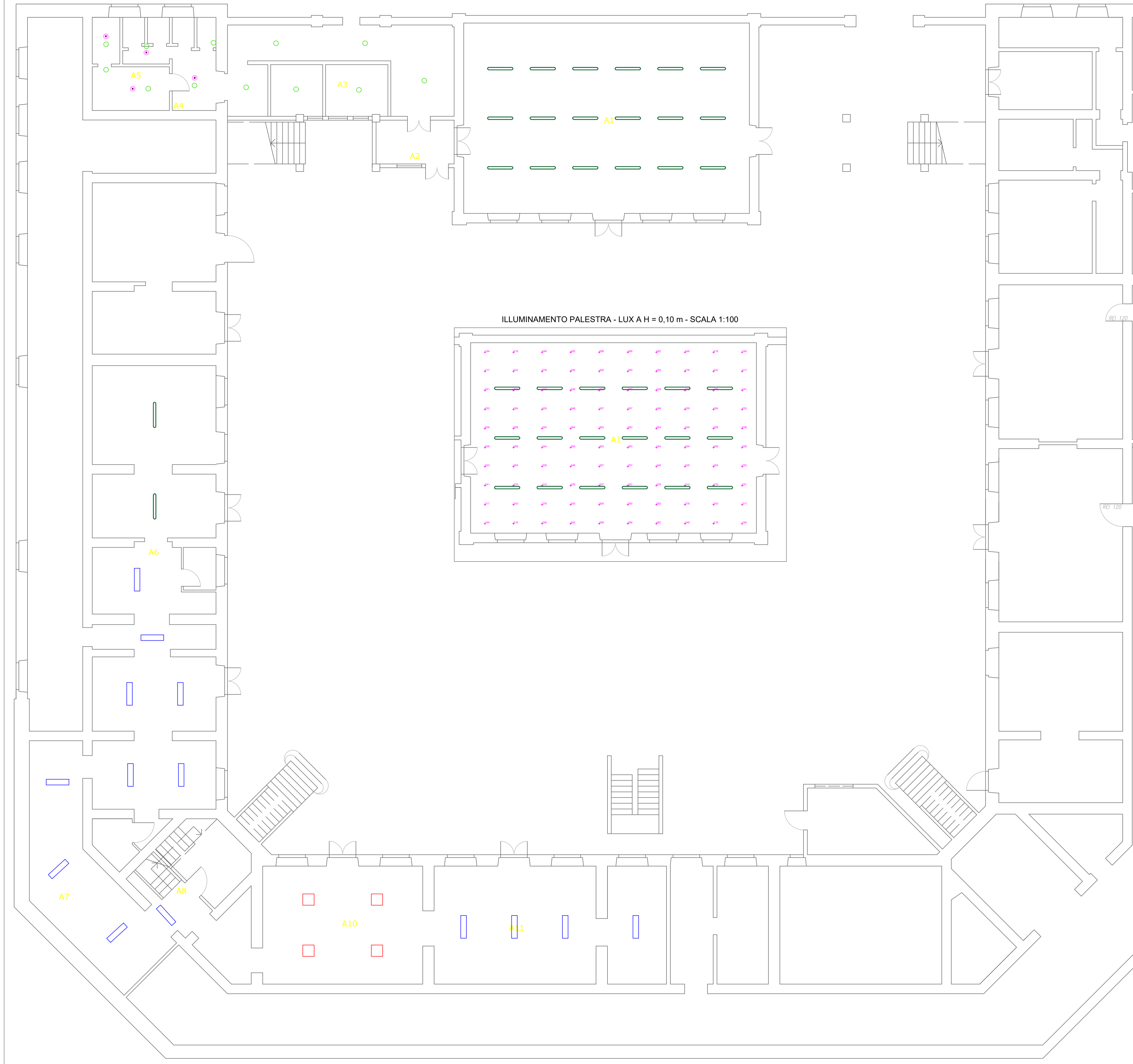
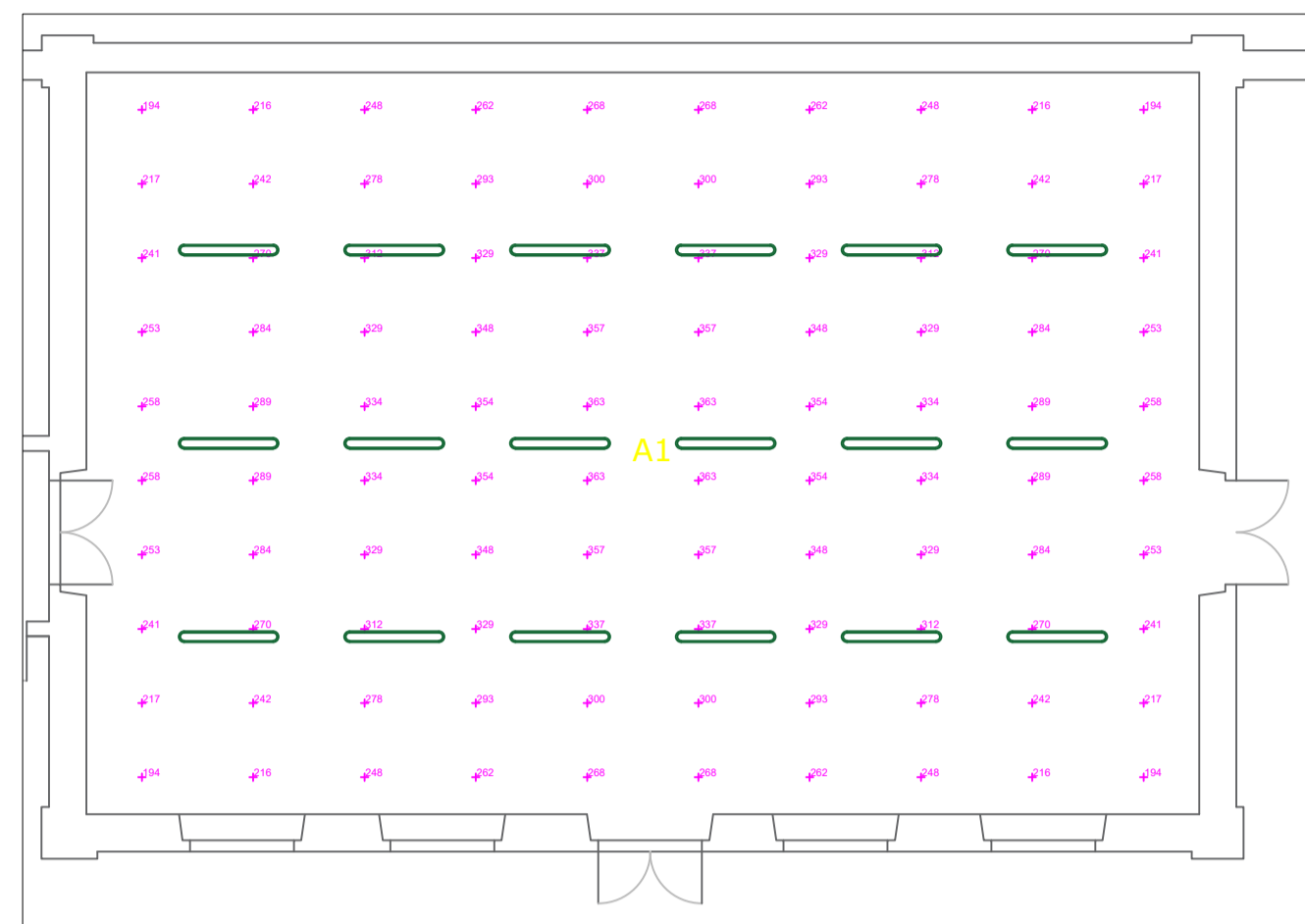


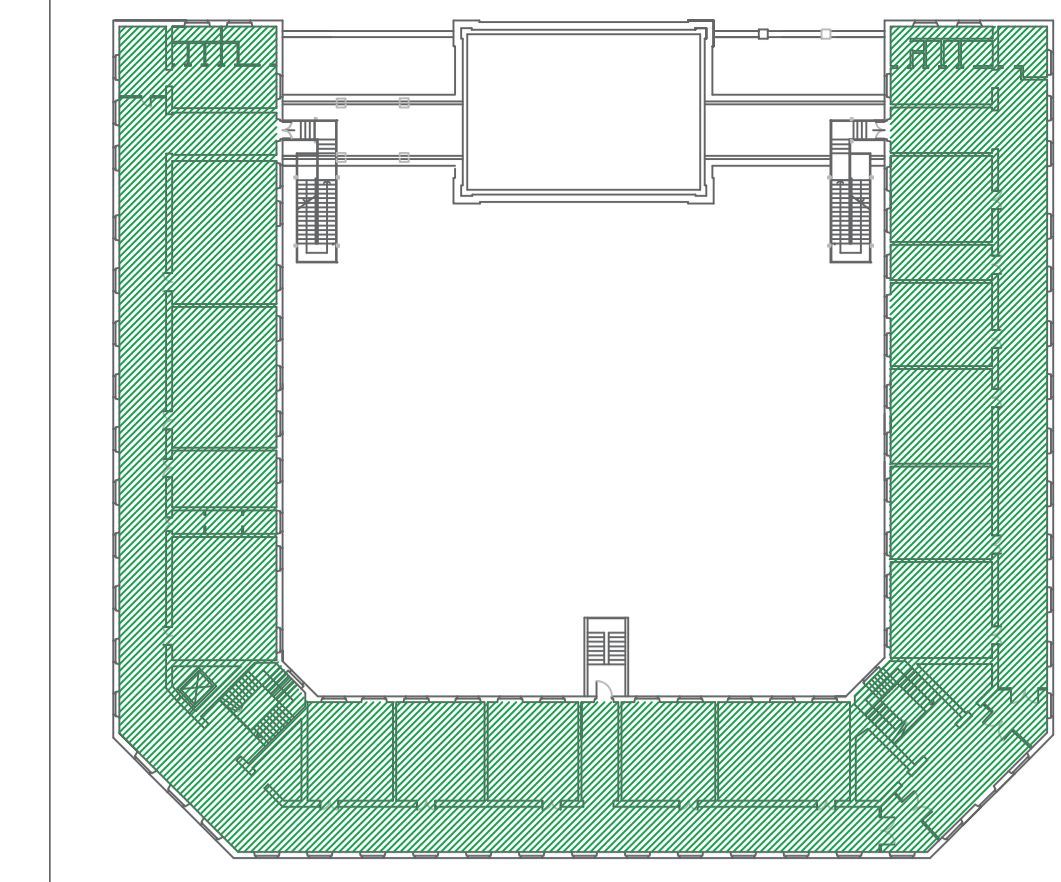
PIANTA PIANO PRIMO - SCALA 1:100



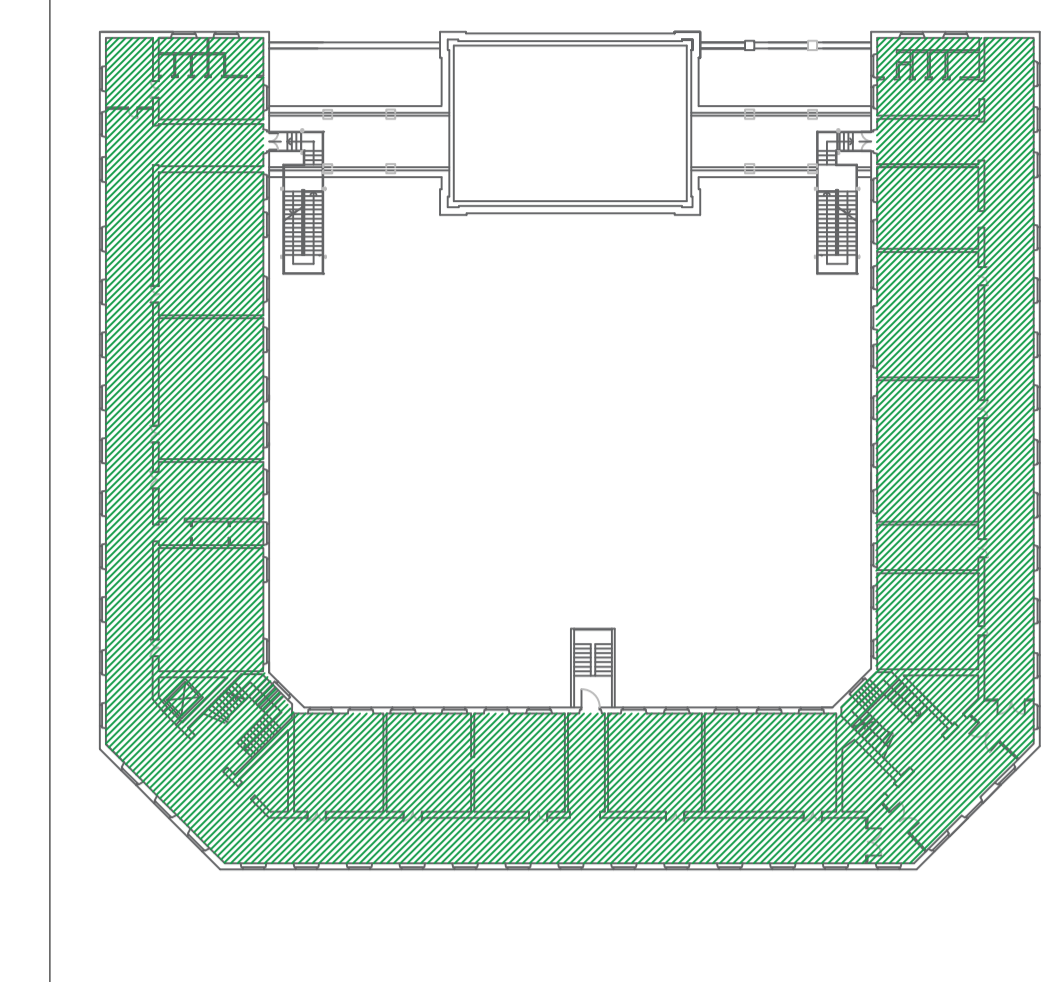
ILLUMINAMENTO PALESTRA - LUX A H = 0,10 m - SCALA 1:100



PIANTA PIANO TERZO - SCALA 1:500



PIANTA PIANO SECONDO - SCALA 1:500

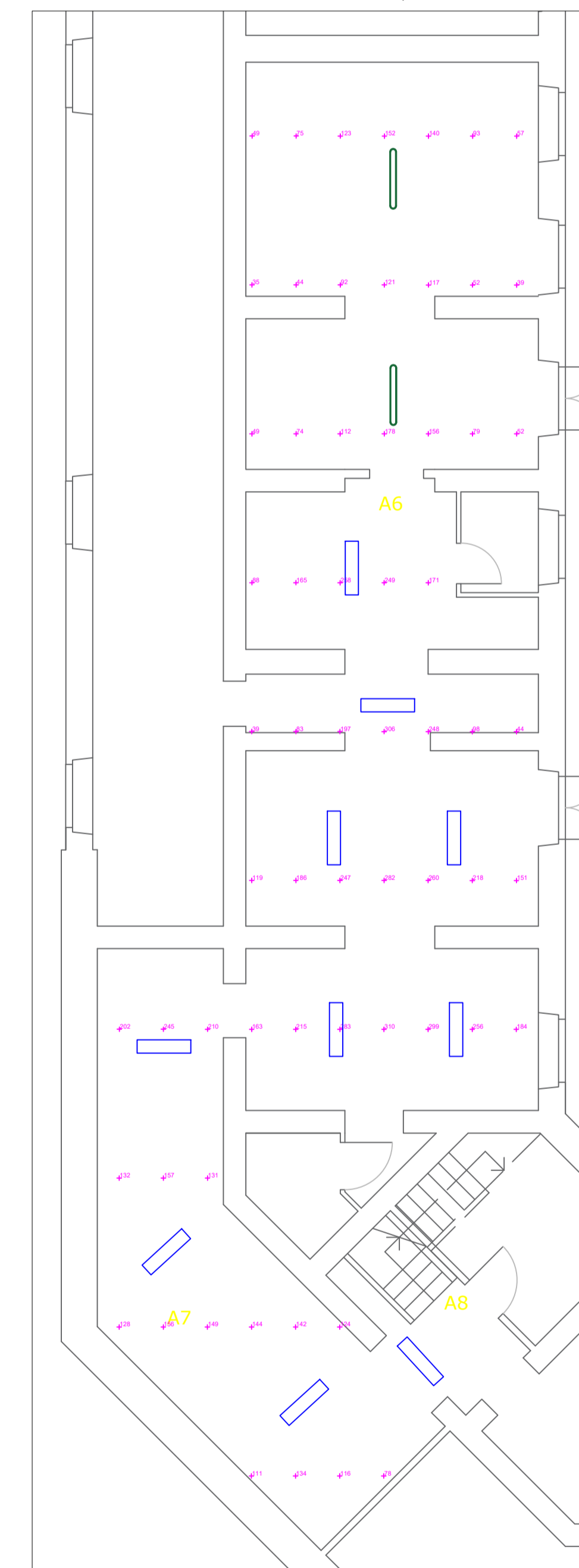


LEGENDA		
	ELIA Panel LED GWF1610MNS30 potenza nominale 33W flusso nominale 3700 lm	
	ELIA Panel LED GWF1310GA840 potenza nominale 33W flusso nominale 3700 lm	
	ELIA CL - Ceiling LED GWF1310GA840 potenza nominale 12W flusso nominale 1150 lm	
	ELIA Wl - Waterproof LED GWS2336P potenza nominale 37W flusso nominale 4500 lm	
	Valore dell'illuminamento in lux [lx] nel punto indicato all'altezza della superficie di calcolo	
	Rilevatore di presenza	

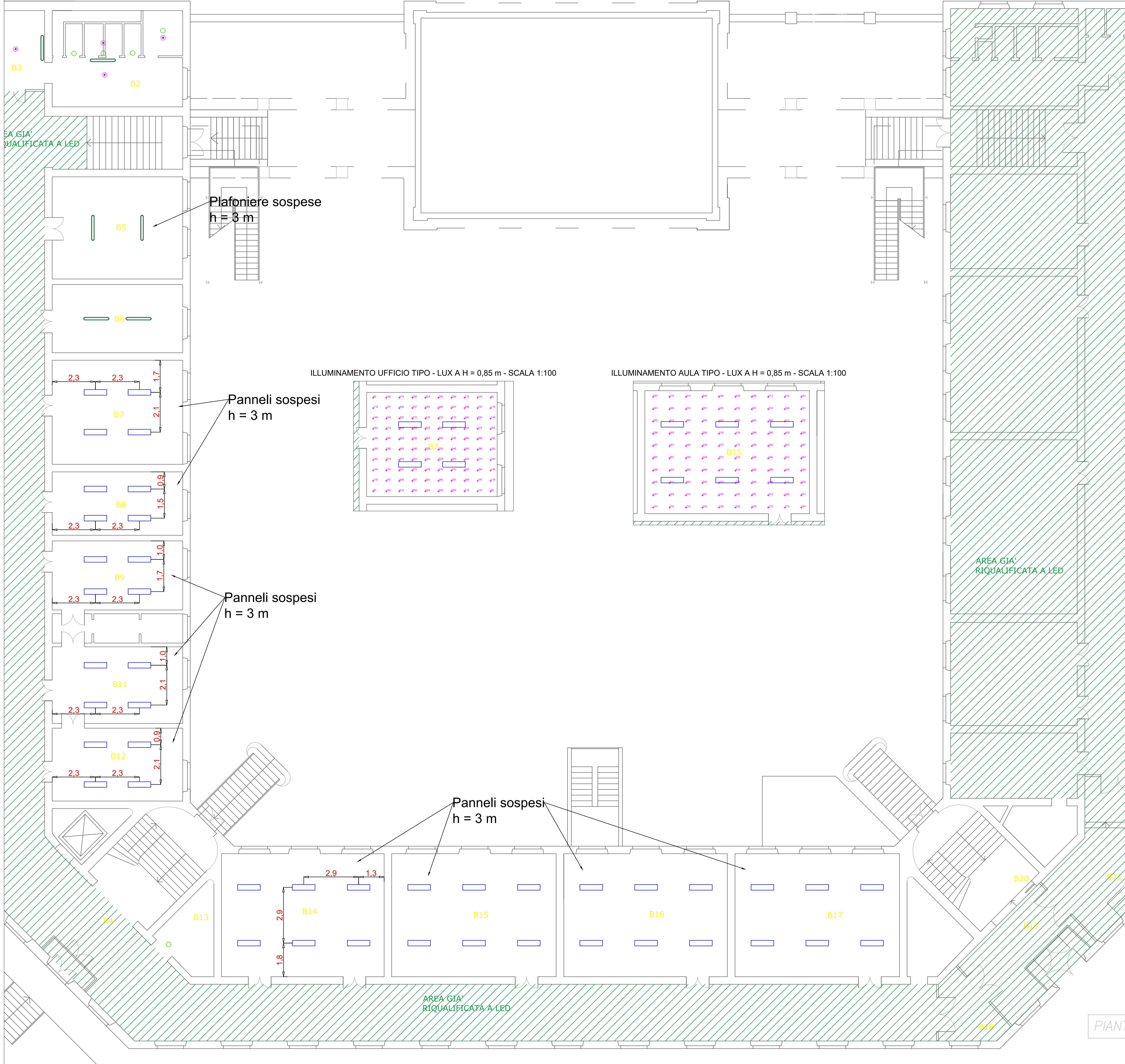
NOTE:

- Tutti i nuovi corpi illuminanti sono installati a plafona a meno di diversa indicazione nell'elaborato;
- I corpi illuminanti attualmente installati verranno sostituiti punto-punto in tutti i locali oggetto di intervento ad eccezione di quelli dove sono riportate le nuove quote di installazione;
- Il centro delle lampade non quotate coincide con il centro delle plafoniere sostituite;
- I rilevatori di presenza verranno installati a monte dei dispositivi di comando (accensione luci (interruttori), in modo da controllare contemporaneamente tutte le lampade del locale.

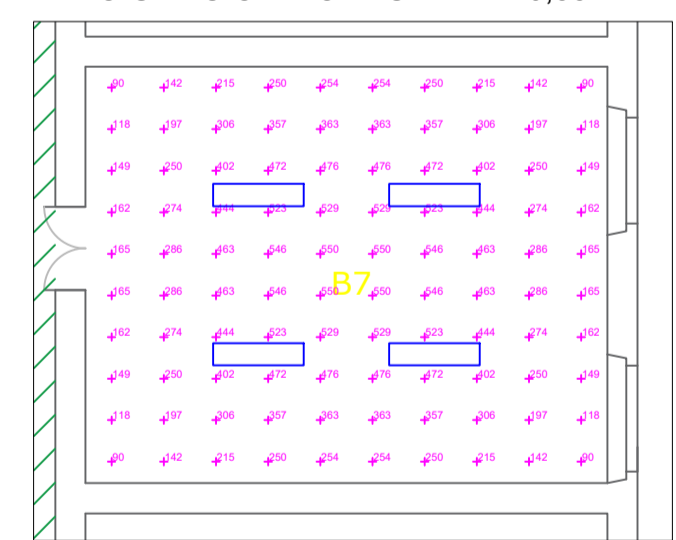
ILLUMINAMENTO MENSA - LUX A H = 0,85 m - SCALA 1:100



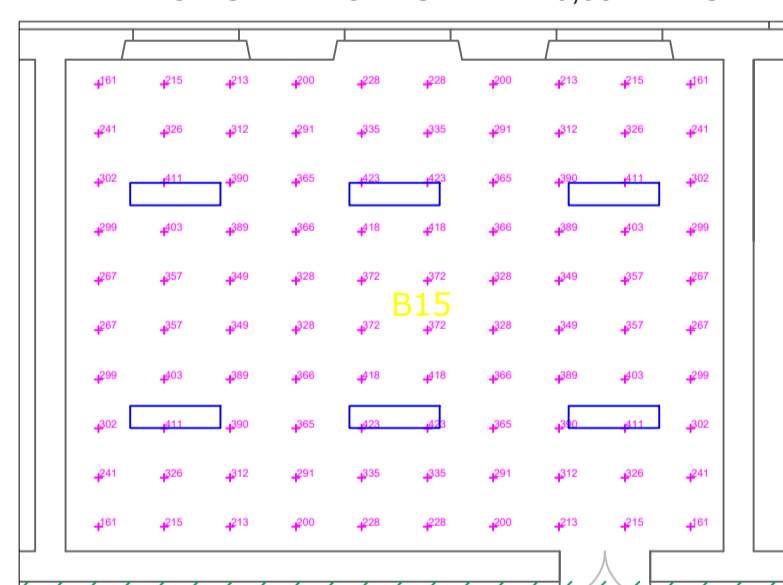
PIANTA PIANO TERRA - SCALA 1:100



ILLUMINAMENTO UFFICIO TIPO - LUX A H = 0,85 m - SCALA 1:100



ILLUMINAMENTO AULA TIPO - LUX A H = 0,85 m - SCALA 1:100



Plafoniere sospese  
h = 3 m

Pannelli sospesi  
h = 3 m

Pannelli sospesi  
h = 3 m

Pannelli sospesi  
h = 3 m

3							
2							
1	09/06/2021	Revisione area di intervento	MA.CER.	LU.MUR.	GI.CAS.	GI.OCC.	
0	20/11/2019	Emissione	MA.CER.	LU.MUR.	GI.CAS.	GI.OCC.	
	Data	Descrizione	Eseguì	Revisò	Verificò	Approvò	
Nome file: 050-2019-067-ELE-E-ILL-018-01							
Il Committente:							
<p><b>Comune di Savona</b> Corso Italia, 19 17100 Savona (SV)</p>							
<p>Contratto quadro per l'affidamento in concessione - mediante partenariato pubblico privato (art.190 comma 1 del D. Lgs. 50/2016) - di servizi di prestazione energetica garantita, gestione e manutenzione (EPC - Energy Performance Contract) di 91 edifici di proprietà di 26 comuni e della provincia di Savona suddivisi in 4 lotti da realizzarsi con finanziamento tramite terzi</p> <p style="text-align: center;"><b>LOTTO 2</b></p>							
<p>Progettazione</p> <p><b>Ferplant S.r.l.</b> C.so Orbassano 402/15 10037 Torino (TO) P. IVA 03674490754</p>		<p>IREN smart solutions S.p.A. Via Nubia di Magellano, 30 10037 Torino (TO) P. IVA 02184890354</p>		<p>Mandataria</p> <p><b>Europam S.p.A.</b> Viale Mellafiori Palazzetto F, scala 2 20090 Assago (MI) P. IVA 03076310105</p>			
<p>Mandanti</p> <p><b>CMCI Società consortile art</b> Largo San Giuseppe, 3/36 10121 Genova (GE) P. IVA 01246700999</p>		<p><b>Ferplant S.r.l.</b> C.so Orbassano 402/15 10037 Torino (TO) P. IVA 03674490754</p>		<p><b>IREN smart solutions S.p.A.</b> Via Nubia di Magellano, 30 10037 Torino (TO) P. IVA 02184890354</p>			
<p>Titolo</p> <p><b>Edificio SVN67 - Scuola di Primo Pertini Villapiana</b> Via Verdi, 18 - 17100 Savona (SV)</p> <p>Progetto definitivo esecutivo</p> <p>Disposizione corpi illuminanti - risultati illuminotecnici</p>							
Form.	Scala	Commissa	Area Progetto	Cod. Edificio	Fase	Cat.	Progressivo
A0	-	050-2019	ELE 067	E ILL	018	01	

E' vietata la riproduzione o la consegna a terzi di questo documento senza la preventiva autorizzazione