

**LEGENDA CODICI COMPONENTI**

**GC1** = Gruppo di generazione di calore murale a condensazione  
 Marca: UNICAL  
 Modello: MODULEX EXT 350

- Dati tecnici del generatore modulare:
- Potenza focolare totale = 348 kW
  - Potenza utile totale = 341,7 kW
  - Rendimento termico utile (80-60°C) = 98,2 %
  - Rendimento termico utile (50-30°C) = 107,3 %

- KI1** = KIT INAIL (ex ISPESL) composto da:
- Pressostato di sicurezza di massima PB
  - Pressostato di minima PB
  - Termometro 0-120°C T
  - Manometro 0-6bar con rubinetto e flangia M
  - Pozzetto da 1/2" P
  - Valv di sic. INAIL Caleffi 527 - 3,0 bar - 1"
  - Bitermostato manuale e di regolazione BT

- CT1** = Sistema di contabilizzazione del calore costituito da:
- Coppia di sonde a immersione PT1000
  - Contavolumi DN65 - 1 impulso = 100 lt
  - Centralina contatermie alimentata a 220 V

- SP1** = Scambiatore di calore  
 Marca: UNICAL E 50 W - 45X  
 Dati tecnici:
- Allacci idraulici: 2-1/2"
  - Potenza scambiata max: 350 kW

- VE1** = Vaso d'espansione a membrana  
 Dati tecnici:
- Capacità = 18 l
  - Pressione max di esercizio = 8 bar

- VE2** = Vaso d'espansione a membrana  
 Dati tecnici:
- Capacità = 300 l
  - Pressione max di esercizio = 10 bar

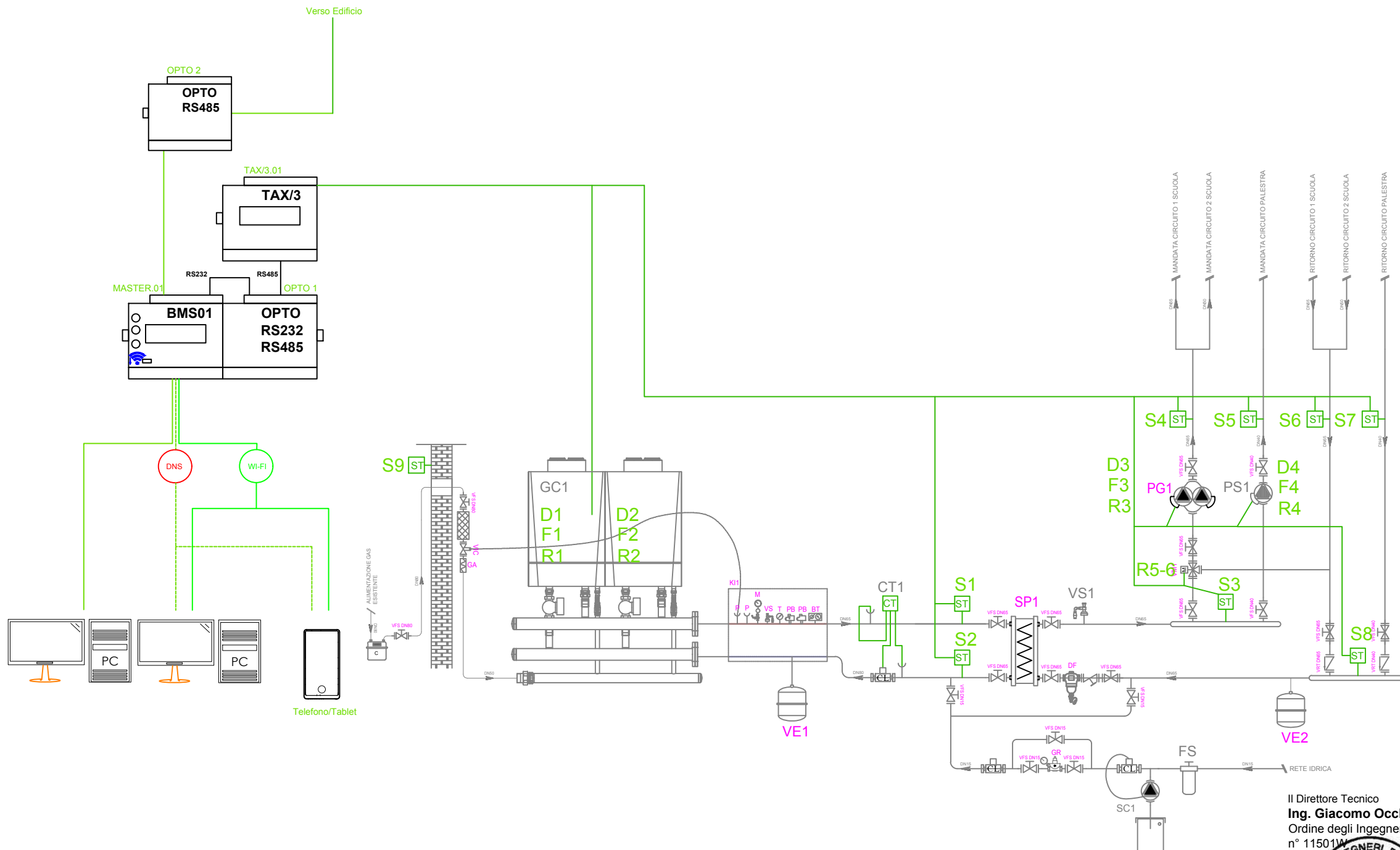
- PG1** = Elettropompa gemellare a inverter  
 Marca: GRUNDFOS  
 Modello: MAGNA3 D 65-100 F  
 Dati tecnici:
- Portata lav = 11,5 m³/h
  - Prevalenza lav = 5 m.c.a.
  - Diametro allacci idraulici = DN65

- PS1** = Elettropompa singola a inverter  
 Marca: GRUNDFOS  
 Modello: MAGNA3 40-100 F  
 Dati tecnici:
- Portata lav = 6 m³/h
  - Prevalenza lav = 6 m.c.a.
  - Diametro allacci idraulici = DN40

- VS1** = Valvola di sicurezza INAIL Caleffi 527  
 Dati tecnici:
- Attacco = 1"
  - Pressione di taratura = 3,0 bar

- SC1** = Sistema di condizionamento dell'acqua tecnica con pompa dosatrice di prodotto protettivo anticorrosivo, antincrostante con stabilizzazione del pH

- FS** = Filtro di sicurezza per adduzione acqua



Il Direttore Tecnico  
**Ing. Giacomo Occhilupo**  
 Ordine degli Ingegneri Torino  
 n° 11501/W



**LEGENDA COMPONENTI TERMOREGOLAZIONE**

Simbolo	Denominazione Componente	Simbolo	Denominazione Componente
D1	Cablaggio di gestione modulazione caldaie o pompe attraverso segnale 0-10 Volt.	EV	EV(n° progressivo).(n° C-DOM di riferimento) = Valvola elettronica RF per C-DOM, modello 1PE2VTRX04, alimentazione a batterie, con comunicazione wireless, applicata tubazione di mandata radiatore
F1	Cablaggio per gestione blocco/guasto dispositivo, alimentazione 12/24 Vcc/ca	SA	SA(n° progressivo).(n° C-DOM di riferimento) = Sonda di temperatura ambiente wireless per sistemi C.DoM da parete, modello 1PE2STX01, alimentazione a batterie, con comunicazione wireless, applicata a a parete
R1	Cablaggio di gestione dispositivi, contatto pulito	LAN	LAN(n° C-DOM di riferimento) = Optoisolatore per reti di comunicazione, porta di comunicazione LAN, modello 1PE2OPTO485
S1	Cablaggio di gestione sonde di temperatura	MASTER GSM/GPRS	Centralina Master di gestione impianto, modello 1PE2BMS01 e Unità periferica GSM/GPRS per telehesterione, modello 1PE2RS232485
ST	Sonda di temperatura acqua a contatto o a immersione, modello 1PE2ST314 e 1PE2SM314, tipologia Pt 1000	C-DOM	Unità domotica per il controllo della temperatura e dei consumi energetici, modello 1PE2CDOM04, alimentazione a batterie, installazione a parete, capacità di gestione: 8 ambienti + 16 valvole elettroniche
T	Sonda di temperatura aria esterna, modello 1PE2SE314		
PT/P1	PT/P1 = punto di salita verticale di collegamento elettrico tra due piani		Collegamento elettrico attraverso cavo LAN, collegamento fisico tra le unità C-DOM e la Centralina di Gestione Impianto
OPTO RS485	Optoisolatore RS485 1PE2OPTO485	BMS01	Modulo Intelligenza Artificiale BMS01
OPTO RS232 RS485	Optoisolatore RS485-RS232	TAX/3	Attuatore Tax/3
			Ricevitore 1PE2RX01DO

2									
1									
0	08/06/2021	Emissione							
Rev.	Data	Descrizione							
Progettazione			Mandataria	Mandanti	Committente				
<b>Ferplant S.r.l.</b> via Caluso 50 10034 Chivasso(TO) Tel: 011 9134249 Fax: 011 9111392			<b>EUROPAM</b> Energia per la vita.	<b>CMCI</b> <b>FERplant</b> THE GREEN ENERGY COMPANY	<b>iren</b> smart solutions	<b>Comune di Savona</b> Corso Italia, 19 17100 Savona (SV)			
Titolo <b>Edificio SVN62 - Scuola Primaria Callandrone - Piazzale Moroni, 28</b> <b>Progetto definitivo esecutivo - Schema di centrale del sistema BACS</b>									
Nome file	Form.	Scala	Commessa	Area Progetto	Cod. Edificio	Fase	Cat.	Progr.	Rev.
050-2019-062-TLC-E-ARC-021-00	A3	-	50-2019	TLC	062	E	ARC	021	00