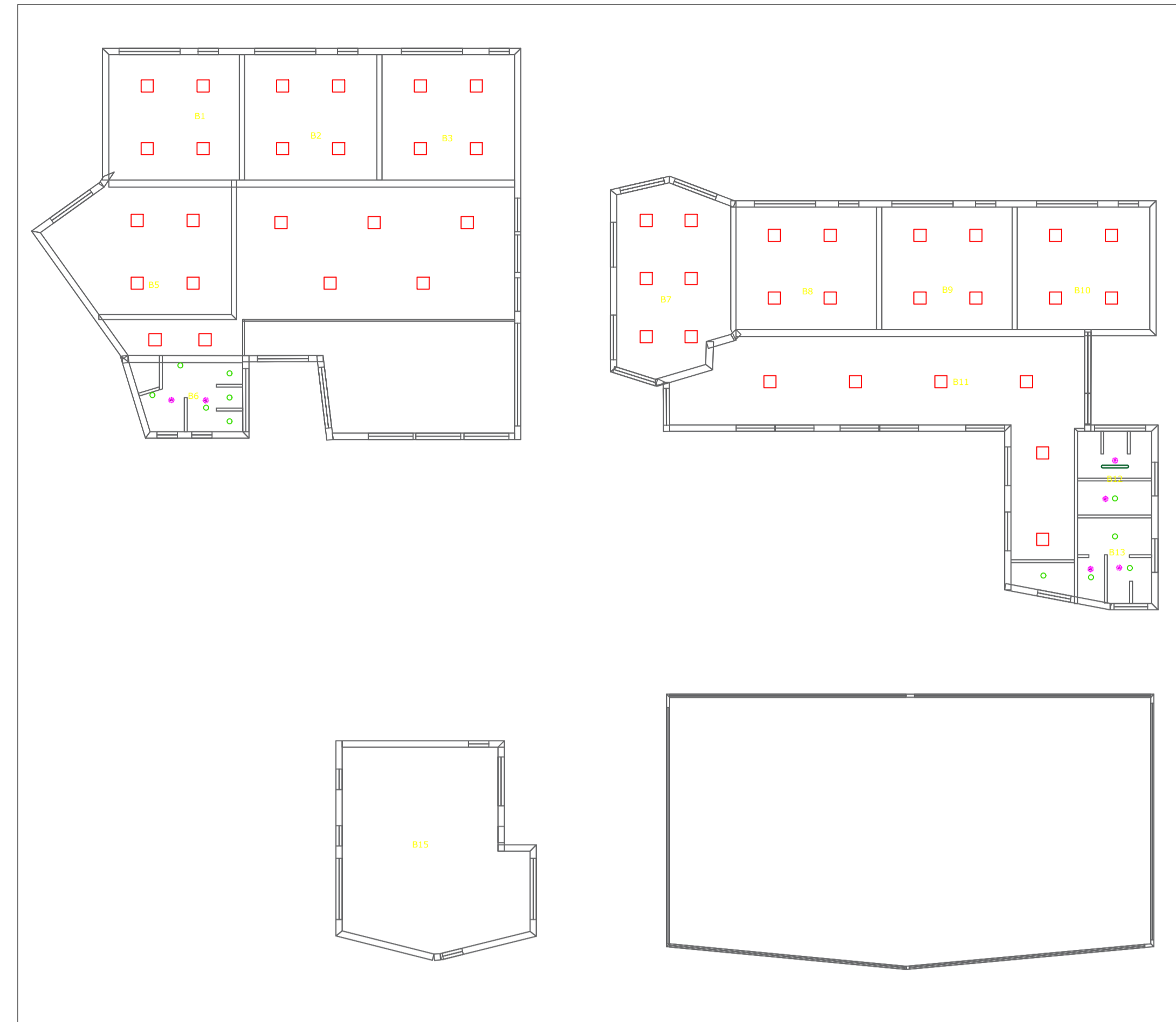


PIANTA PIANO TERRA - SCALA 1:200



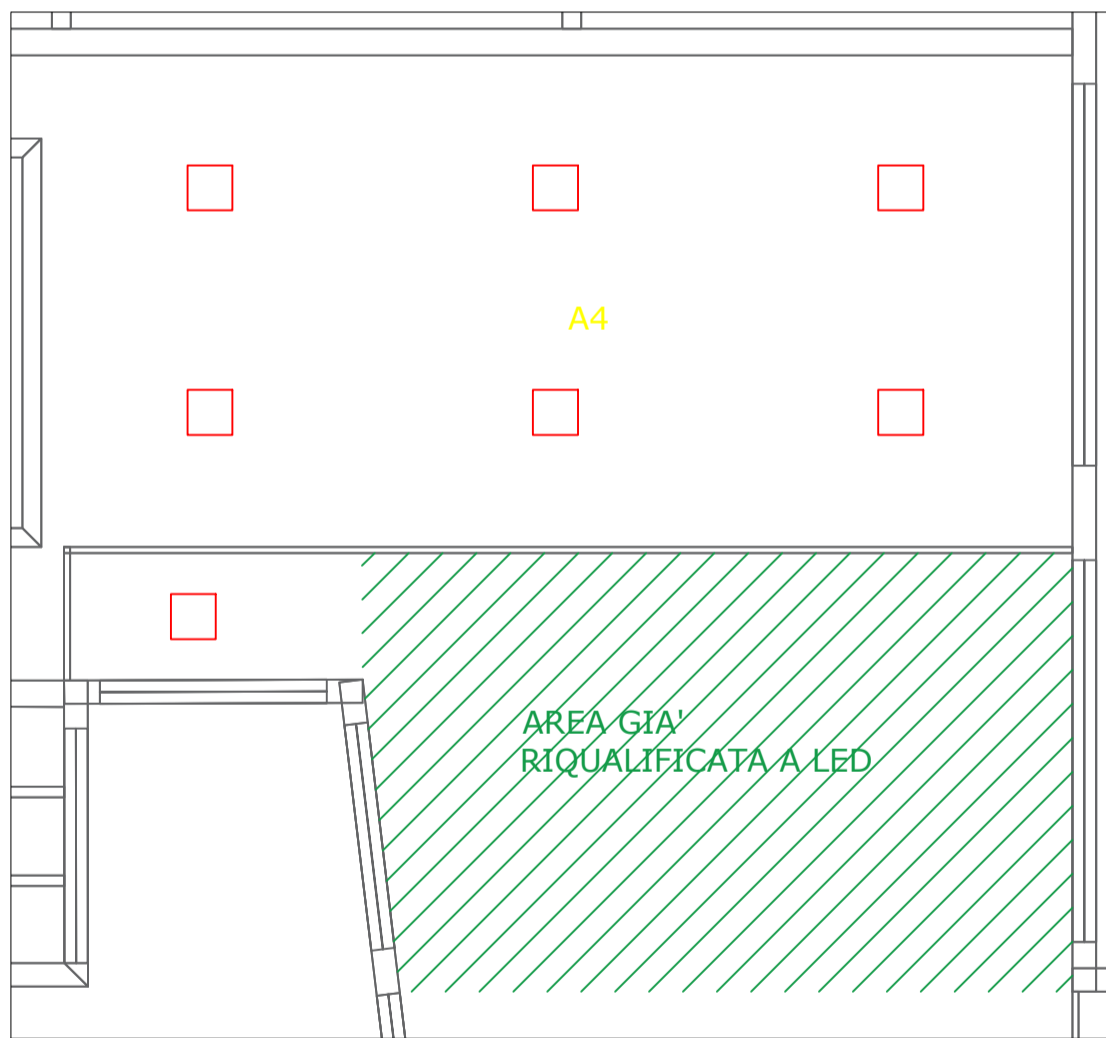
PIANTA PIANO PRIMO - SCALA 1:200



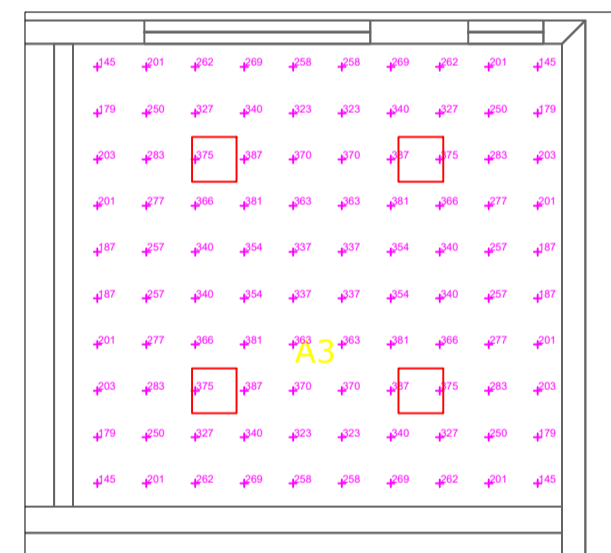
LEGENDA			
	ELIA Panel LED GWF1610LN830 potenza nominale 33W flusso nominale 3700 lm		
	ELIA WL - Waterproof LED GWS2336P potenza nominale 37W flusso nominale 4500 lm		
	ELIA CL - Ceiling LED GWF1310GA840 potenza nominale 12W flusso nominale 1150 lm		
	ESALITE GWS6423GD potenza nominale 112W flusso nominale 11900 lm		
	ELIA Panel LED GWF1610MN940 potenza nominale 33W flusso nominale 3300 lm		
	+300	Valore dell'illuminamento in lux [lx] nel punto indicato all'altezza della superficie di calcolo	
	Rilevatore di presenza		

NOTE:  
a) Tutti i corpi illuminanti di nuova installazione saranno installati a soffitto, salvo diversa indicazione contenuta nell'elaborato;  
b) I rilevatori di presenza saranno installati a monte dei dispositivi di accensione delle luci, in modo da controllare contemporaneamente l'accensione di tutte le lampade presenti in un locale.

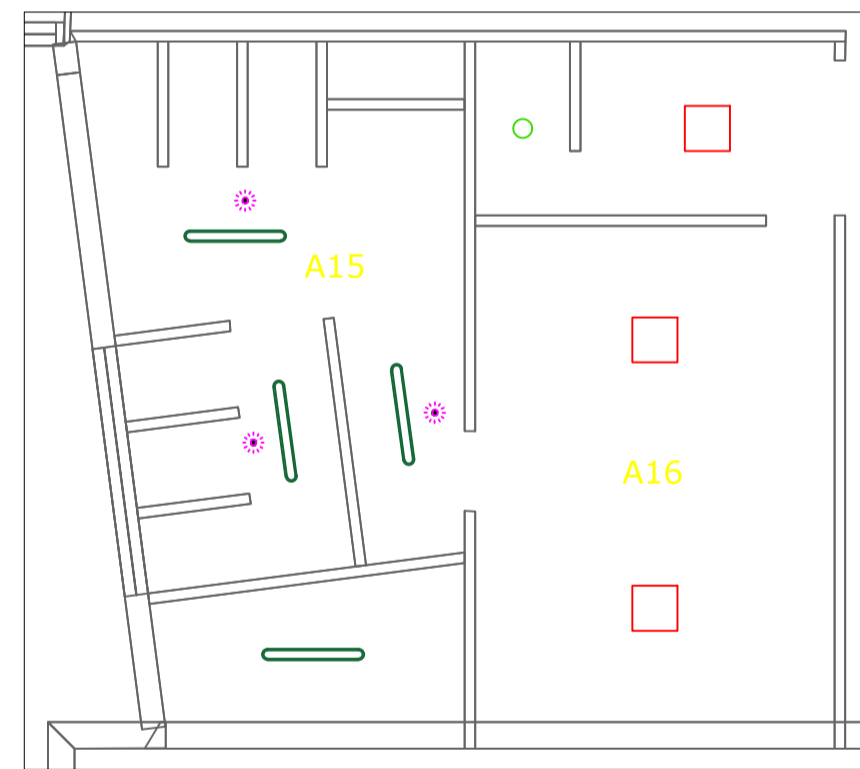
ILLUMINAMENTO ATRIO PIANO TERRA - LUX A H = 0,1 m - SCALA 1:100



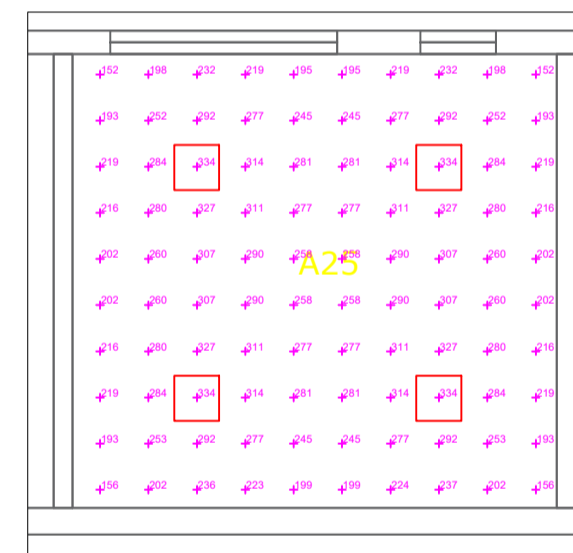
ILLUMINAMENTO AULA TIPO - LUX A H = 0,85 m - SCALA 1:100



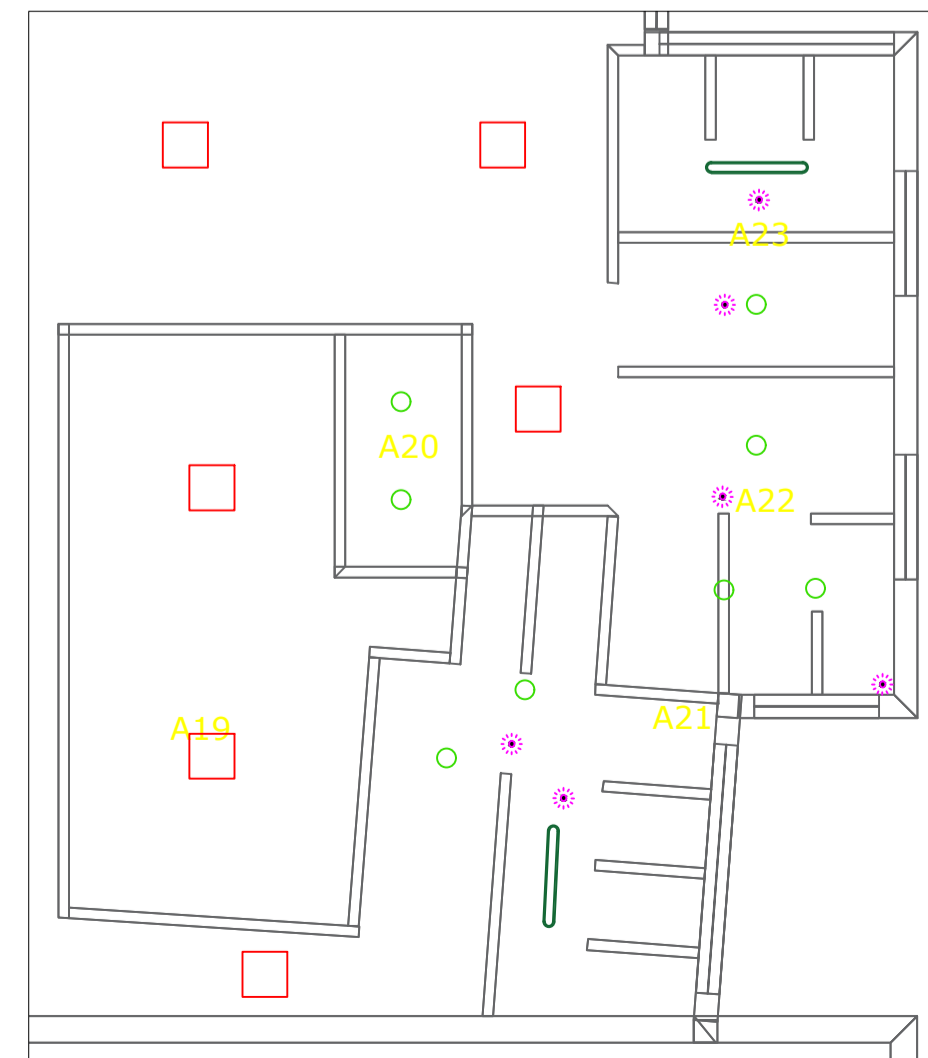
PARTICOLARE SPOGLIATOIO 2 E SERVIZI PIANO TERRA - SCALA 1:100



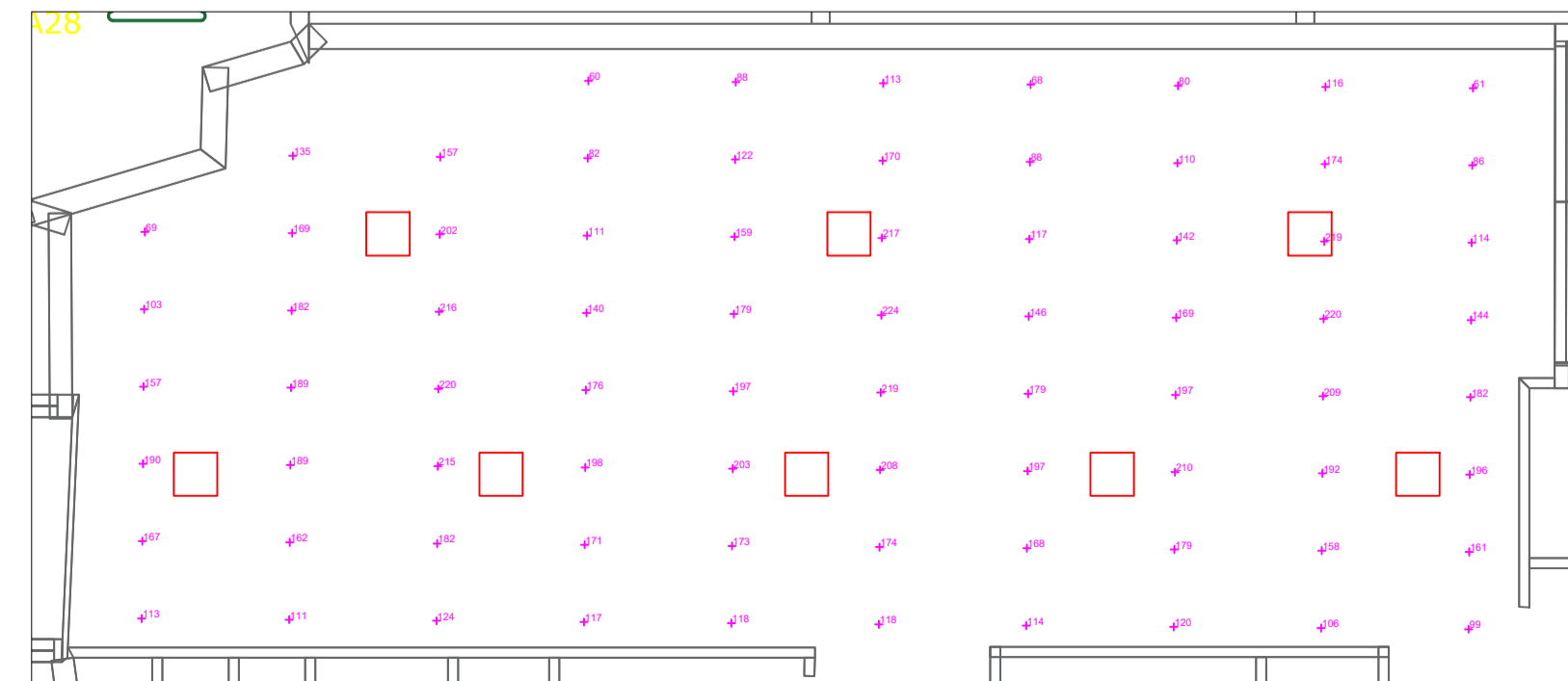
ILLUMINAMENTO REFETTORIO LUX A H = 0,85 m - SCALA 1:100



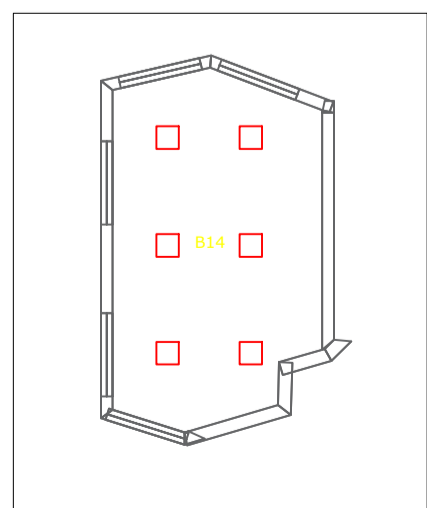
PARTICOLARE SPOGLIATOIO 1 E SERVIZI PIANO TERRA SCALA 1:100



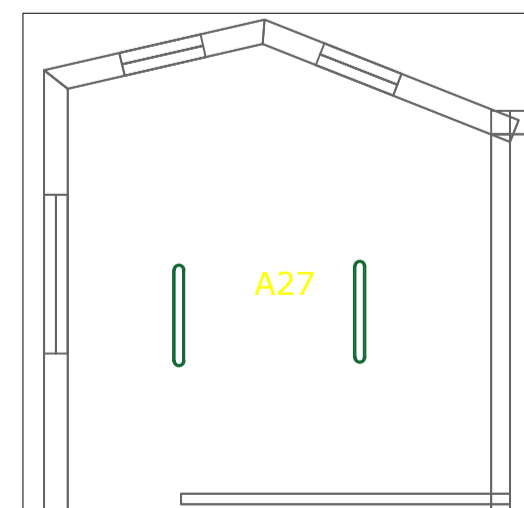
ILLUMINAMENTO CORRIDOIO PIANO TERRA - LUX A H = 0,10 m - SCALA 1:100



PIANTA PIANO AMMEZZATO - SCALA 1:200



ILLUMINAMENTO CUCINA - LUX A H = 0,85 m SCALA 1:100



3							
2							
1	08/06/2021	Revisio disposizione corpi illuminanti	MA.CER.	LU.MUR.	GI.CAS.	GI.OCC.	
0	20/11/2019	Emissione	MA.CER.	LU.MUR.	GI.CAS.	GI.OCC.	
	Data	Descrizione	Eseguito	Riesaminato	Verificato	Approvato	
Nome file			Note				
050-2019-065-ELE-E-ILL-018-01							
Il Committente							
 <b>Comune di Savona</b> Corso Italia, 19 17100 Savona (SV)							
Contratto quadro per l'affidamento in concessione - mediante partenariato pubblico privato (art.180 comma 1 del D. Lgs. 50/2016) - di servizi di prestazione energetica garantita, gestione e manutenzione (EPC - Energy Performance Contract) di 91 edifici di proprietà di 26 comuni e della provincia di Savona suddivisi in 4 lotti da realizzarsi con finanziamento tramite terzi							
<b>LOTTO 2</b>							
Progettazione  <b>Ferplant S.r.l.</b> C.so Orbassano 402/15 10037 Torino (TO) P. IVA 03674490754			Il Direttore Tecnico  <b>Ing. Giacomo Occhilupo</b> Ordine degli Ingegneri Torino n° 11501W				
Mandataria  <b>EUROPAM S.p.A.</b> viale Millefiori Palazzo F, scala 2 20090 Assago (MI) P. IVA 03076310105							
Mandanti  <b>CMCI Società consorzio srl</b> Largo San Giuseppe, 3/36 16121 Genova (GE) P. IVA 01246700999			 <b>Ferplant S.r.l.</b> C.so Orbassano 402/15 10037 Torino (TO) P. IVA 03674490754		 <b>IREN smart solutions S.p.A.</b> via Nubi di Magellano, 30 42123 Reggio Emilia (RE) P. IVA 02184890354		
Titolo <b>Edificio SVN65 - Scuola Primaria XXV Aprile</b> Corso Vittorio Veneto, 29 - 17100 Savona (SV) Progetto definitivo esecutivo Disposizione corpi illuminanti - risultati illuminotecnici							
Form.	Scala	Commessa	Area Progetto	Cod. Edificio	Fase	Cat.	Progressivo
A1	-	050-2019	ELE	065	E	ILL	018
							01