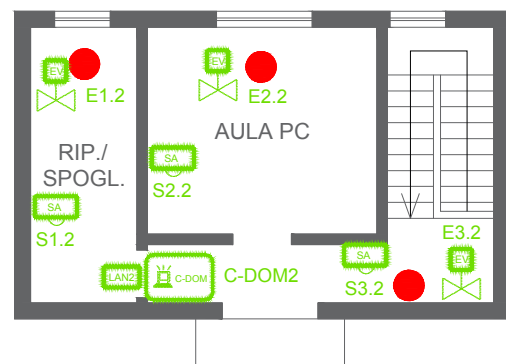




SVN-54 PIANO TERRA

● **RADIATORI (9)**

SVN-54 PIANO PRIMO



● **RADIATORI (3)**

Il Direttore Tecnico
Ing. Giacomo Occhilupo
 Ordine degli Ingegneri Torino
 n° 11501W



LEGENDA COMPONENTI TERMOREGOLAZIONE

Simbolo	Denominazione Componente	Simbolo	Denominazione Componente
D1	Cablaggio di gestione modulazione caldaie o pompe attraverso segnale 0-10 Volt.	EV	EV(n° progressivo).(n° C-DOM di riferimento) = Valvola elettronica RF per C-DOM, modello 1PE2VTRX04, alimentazione a batterie, con comunicazione wireless, applicata tubazione di mandata radiatore
F1	Cablaggio per gestione blocco/guasto dispositivo, alimentazione 12/24 Vcc/ca	SA	SA(n° progressivo).(n° C-DOM di riferimento) = Sonda di temperatura ambiente wireless per sistemi C.DoM da parete, modello 1PE2STX01, alimentazione a batterie, con comunicazione wireless, applicata a a parete
R1	Cablaggio di gestione dispositivi, contatto pulito	LAN	LAN(n° C-DOM di riferimento) = Optoisolatore per reti di comunicazione, porta di comunicazione LAN, modello 1PE2OPTO485
S1	Cablaggio di gestione sonde di temperatura	MASTER	Centralina Master di gestione impianto, modello 1PE2BMS01 e Unità periferica GSM/GPRS per telehestone, modello 1PE2RS232485
ST	Sonda di temperatura acqua a contatto o a immersione, modello 1PE2ST314 e 1PE2SM314, tipologia Pt 1000	C-DOM	Unità domotica per il controllo della temperatura e dei consumi energetici, modello 1PE2CDOM04, alimentazione a batterie, installazione a parete, capacità di gestione: 8 ambienti + 16 valvole elettroniche
T	Sonda di temperatura aria esterna, modello 1PE2SE314		Collegamento elettrico attraverso cavo LAN, collegamento fisico tra le unità C-DOM e la Centralina di Gestione Impianto
PT/P1	PT/P1 = punto di salita verticale di collegamento elettrico tra due piani		

Rev.	Data	Descrizione	CI.LIS.	EN.SIM.	FR.CAR.	GI.OCC.
0	05/06/2021	Emissione	Eseguito	Riesaminato	Verificato	Approvato

Progettazione	Mandataria	Mandanti	Committente
Ferplant S.r.l. Corso Orbassano 402/15 10137 Torino(TO) Tel: 011 9134249 Fax: 011 9111392	EUROPAM Energia per la vita.	CMCI FERplant iren rinnovabili	Comune di Savona Corso Italia, 19 17100 Savona (SV)

Titolo
Edificio SVN54 - Scuola dell'infanzia Giribone - Corso Vittorio Veneto
Progetto esecutivo - Planimetria impianto BACS

Nome file	Form.	Scala	Commessa	Area Progetto	Cod. Edificio	Fase	Cat.	Progr.	Rev.
050-2019-054-TLC-E-PLN-020-00	A3	-	50-2019	TLC	054	E	PLN	020	00