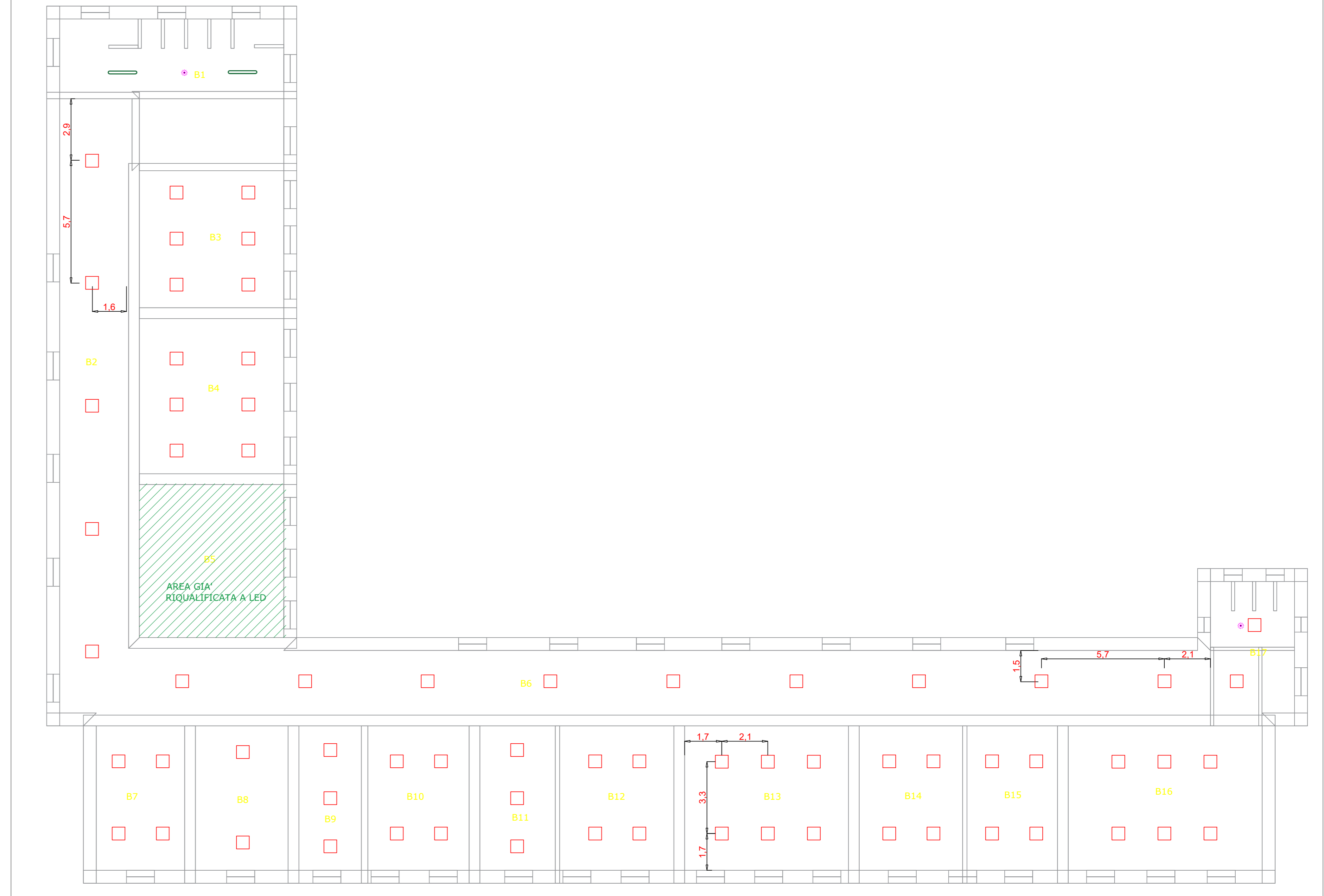
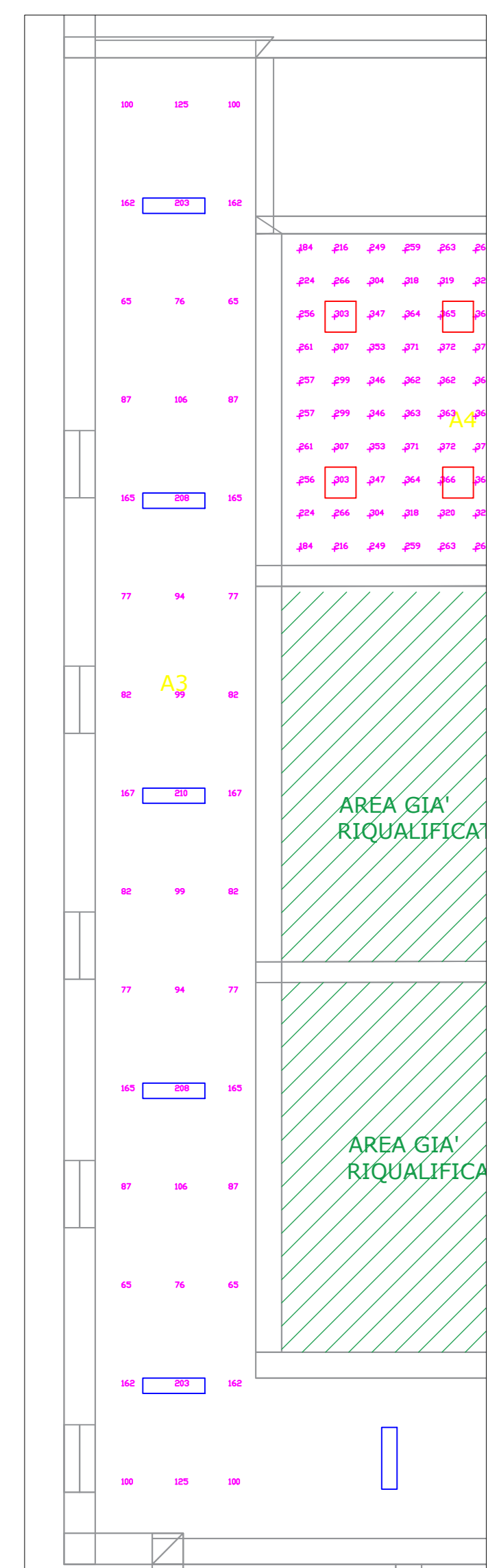


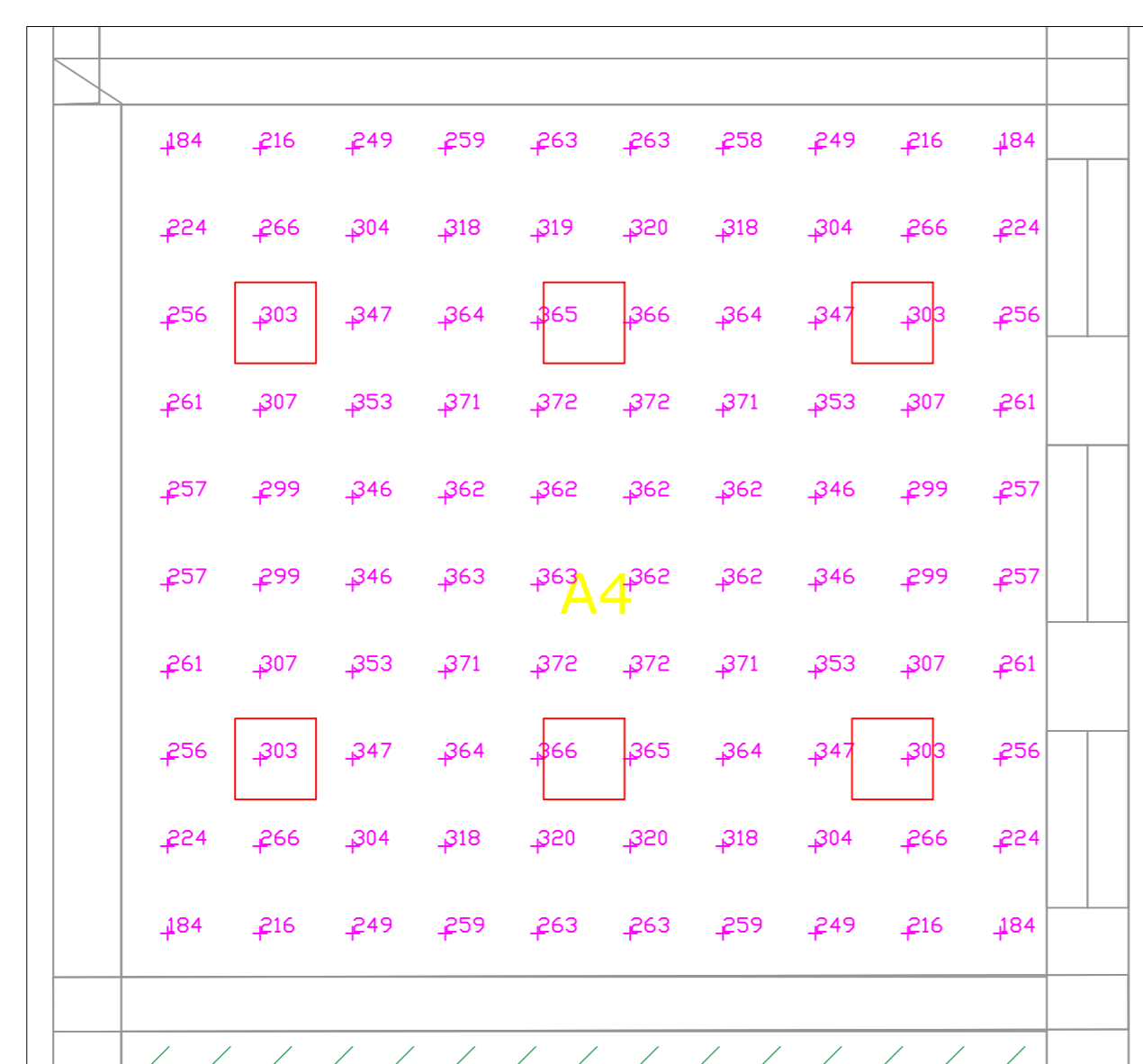
PLANIMETRIA PIANO TERRA SCALA 1:100



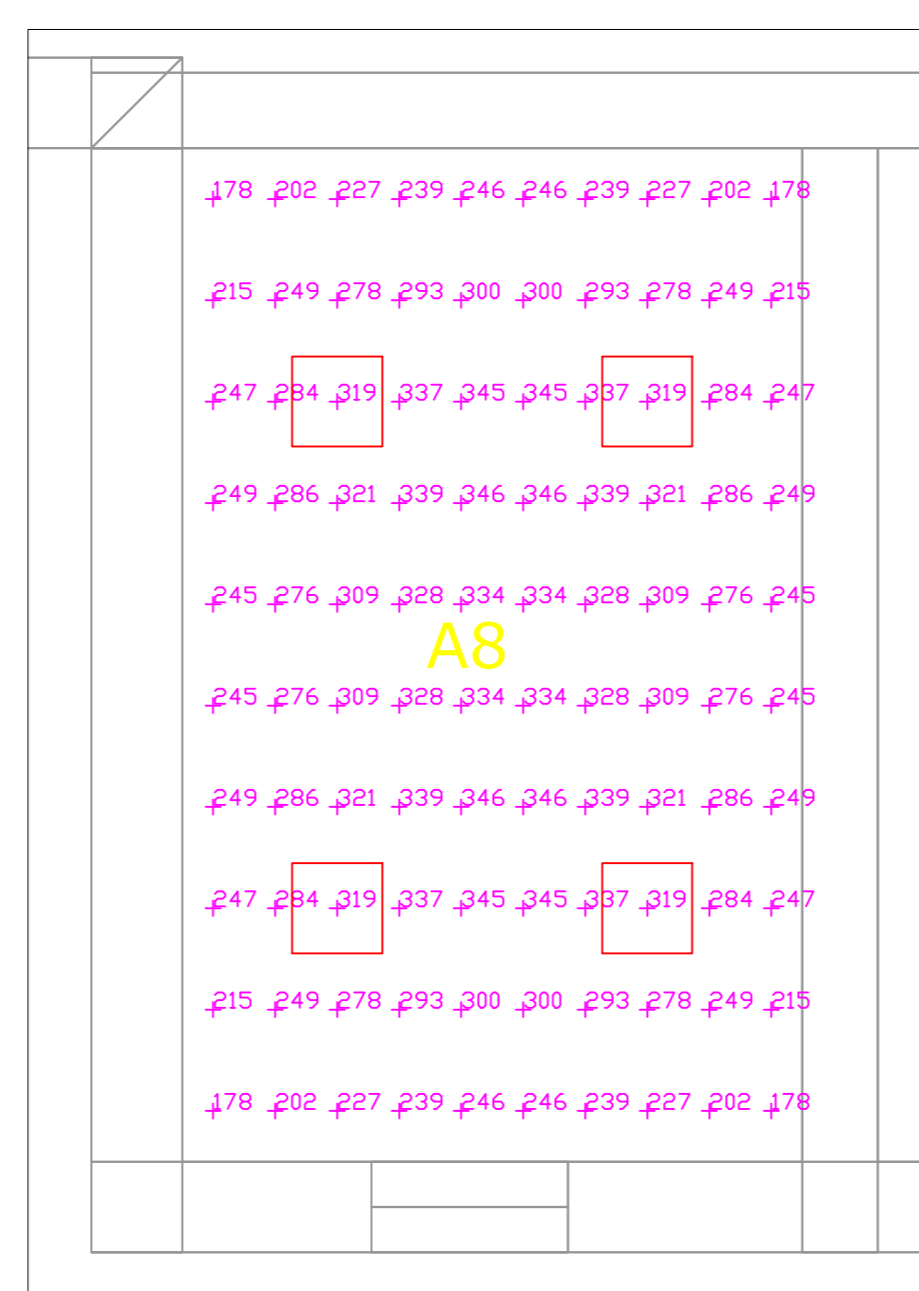
PLANIMETRIA PIANO PRIMO SCALA 1:100



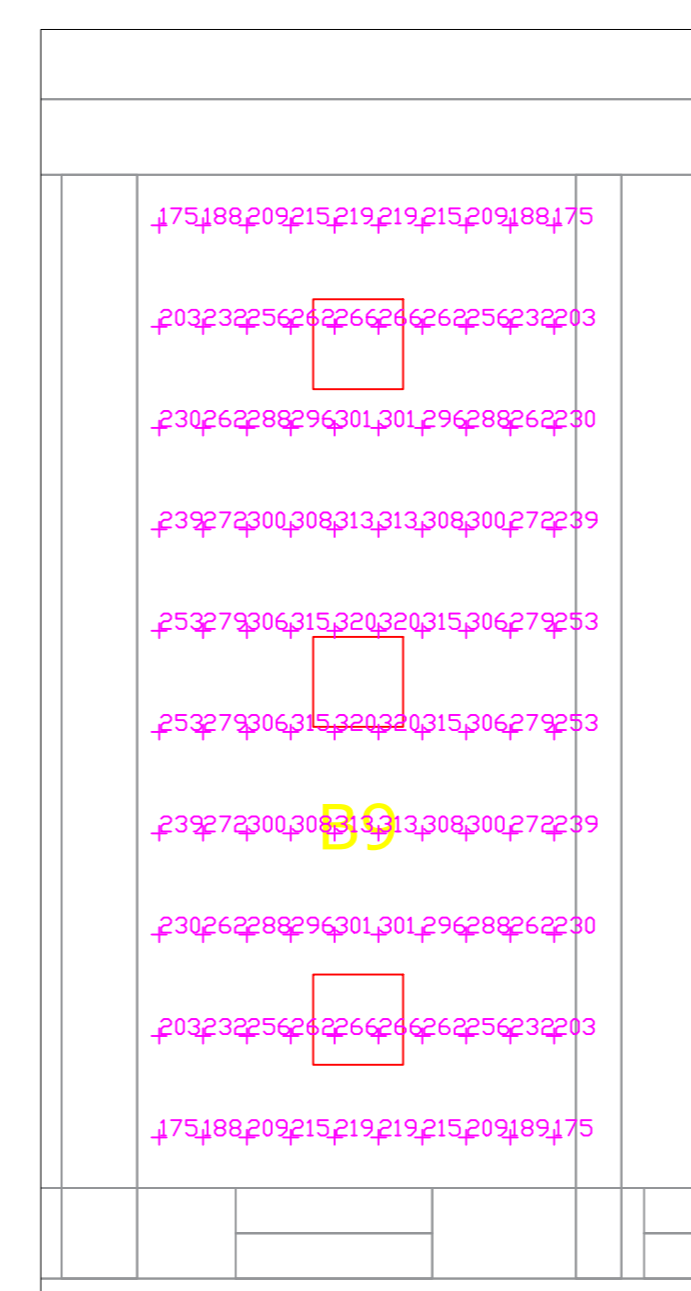
CORRIDOIO - LUX A H = 0.15 m SCALA 1:100



AULA TIPO - LUX A H = 0.85 M SCALA 1:50



AULA PICCOLA 1 - LUX A H = 0.85 M SCALA 1:50



AULA PICCOLA 2 - LUX A H = 0.85 M SCALA 1:50

LEGENDA		
	ELIA Panel LED GWFF1610LN940 potenza nominale 33W flusso nominale 3300 lm	
	ELIA Panel LED GWFF1610MN940 potenza nominale 33W flusso nominale 3300 lm	
	ELIA CL - Ceiling LED GWFF1310GA840 potenza nominale 12W flusso nominale 1150 lm	
	ELIA WL - Waterproof LED GWS2336P potenza nominale 37W flusso nominale 4500 lm	
	Valore dell'illuminamento in lux [lx] nel punto indicato all'altezza della superficie di calcolo	
	Sensore di movimento	

NOTE:
 a) I pannelli LED 30x120 sono installati a soffitto;
 b) I pannelli (Dove) sono incassati nel controsoffitto;
 c) Le plafoniere destinate ai servizi sono installate a soffitto, salvo espressa indicazione differente nell'elaborato;
 d) I sensori di presenza saranno collegati a monte dei comandi di accensione delle luci nei bagni. Tutti i corpi illuminanti installati nei bagni saranno controllati dal medesimo sensore di presenza.

3									
2									
1	04/05/2021	Revisione posizione corpi illuminanti							
0	20/11/2019	Emissione	MAC.CER.	LU.MUR.	GI.CAS.	GI.OCC.			
	Data	Descrizione	Elaborato	Riesaminato	Verificato	Approvato			
Nome file			Nota						
050-2019-057-ELE-E-ILL-018-01									
#Comune									
 Comune di Savona Corso Italia, 19 17100 Savona (SV)									
Contratto quadro per l'affidamento in concessione - mediante partenariato pubblico privato (art.180 comma 1 del D. Lgs. 50/2016) - di servizi di prestazione energetica garantita, gestione e manutenzione (EPC - Energy Performance Contract) di 91 edifici di proprietà di 26 comuni e della provincia di Savona suddivisi in 4 lotti da realizzarsi con finanziamento tramite terzi									
LOTTO 2									
Progettazione FERplant S.r.l. Via Caluso 50 10034 Chivasso(TO) P. IVA 03674490754			Direzione Tecnica IREN smart solutions S.p.A. Via Nullo di Magellano, 30 42123 Reggio Emilia (RE) P. IVA 02184890354						
Mandatario Europam S.p.A. viale Maffioli Palazzo F, scala 2 20090 Assago (MI) P. IVA 03076310105			Mandanti CMCI Società consortile arl Largo San Giuseppe, 3/26 16121 Genova (GE) P. IVA 01246700999						
Mandanti FERplant S.r.l. Via Caluso 50 10034 Chivasso(TO) P. IVA 03674490754			Mandanti IREN smart solutions S.p.A. Via Nullo di Magellano, 30 42123 Reggio Emilia (RE) P. IVA 02184890354						
Titolo Edificio SVN57 - Complesso Lavagnola Via Santuario, 10 - 17100 Savona (SV) Progetto definitivo esecutivo Disposizione corpi illuminanti - risultati illuminotecnici									
Form.	Scala	Commissa	Area Progetto	Cod. Edificio	Fase	Cat.	Progressivo	Rev.	
A1	-	050-2019	ELE	057	E	ILL	018	01	
E' vietata la riproduzione o la consegna a terzi di questo documento senza la preventiva autorizzazione									