

LEGENDA CODICI COMPONENTI

GC1 = Gruppo di generazione di calore a basamento a condensazione
 Marca: UNICAL
 Modello: MODULEX EXT 200
 Dati tecnici del generatore modulare:
 • Potenza focolare totale = 200 kW
 • Potenza utile totale = 195,2 kW
 • Rendimento termico utile (80-60°C) = 97,6 %
 • Rendimento termico utile (50-30°C) = 106,5 %

KI1 = KIT INAIL (ex ISPESL) composto da:
 • Pressostato di sicurezza di massima PB
 • Pressostato di minima PB
 • Termometro 0-120°C T
 • Manometro 0-6 bar con rubinetto e flangia M
 • Pozzetto da 1/2" P
 • Valv di sic. INAIL Caleffi 527 - 4 bar - 1/2"
 • Bitermostato manuale e di regolazione BT

CT1 = Sistema di contabilizzazione del calore costituito da:
 • Coppia di sonde a immersione PT1000
 • Contavolumi DN50 - 1 impulso = 100 lt
 • Centralina contatermie alimentata a 220 V

SP1 = Scambiatore di calore
 Marca: UNICAL E 50 W - 27X
 Dati tecnici:
 • Allacci idraulici: 2"
 • Potenza scambiata max: 200 kW

VE1 = Vaso d'espansione a membrana
 Dati tecnici:
 • Capacità = 12 l
 • Pressione max di esercizio = 8 bar

VE2 = Vaso d'espansione a membrana
 Dati tecnici:
 • Capacità = 80 l
 • Pressione max di esercizio = 10 bar

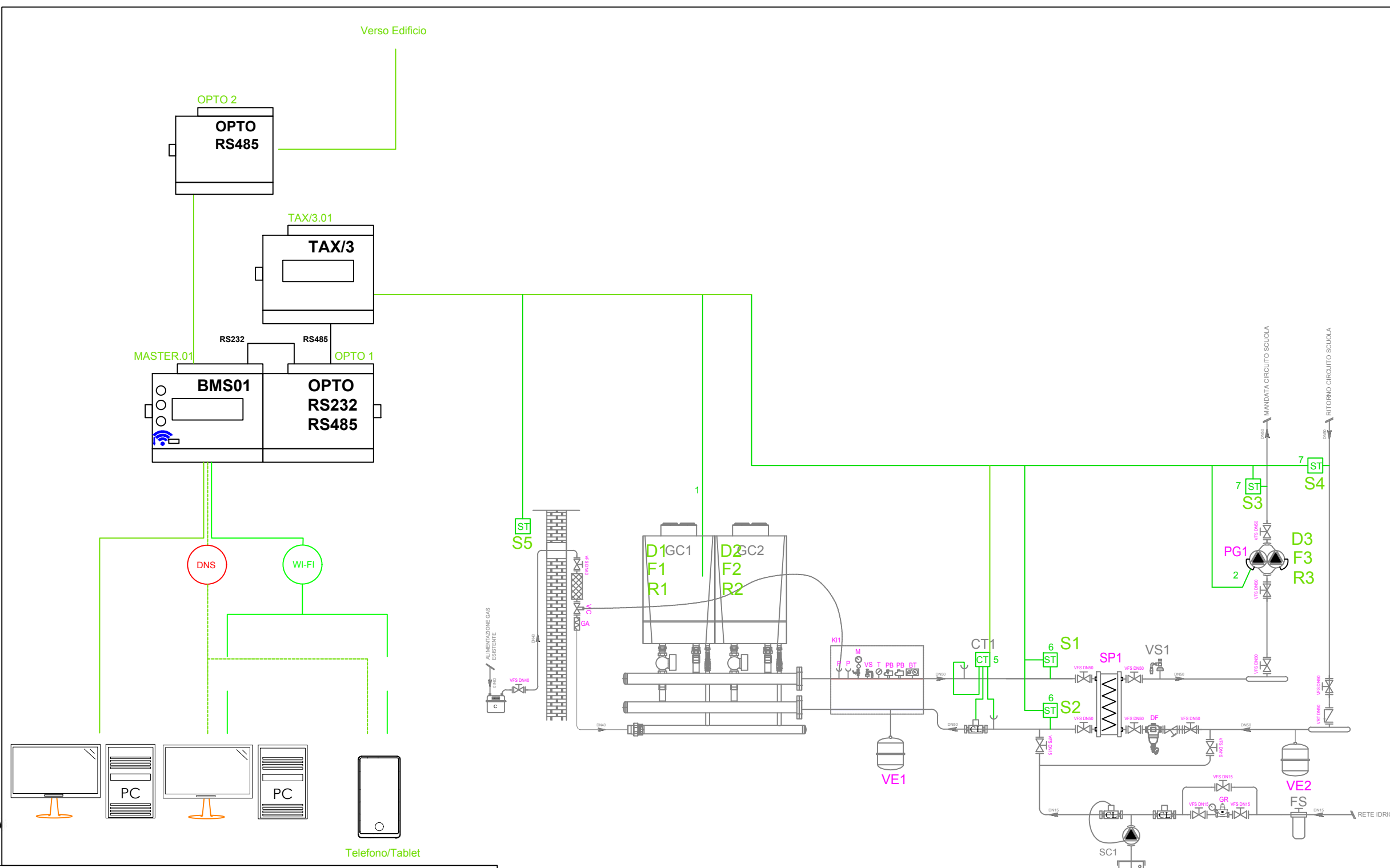
PG1 = Elettropompa gemellare a inverter
 Marca: GRUNDFOS
 Modello: MAGNA3 D 50-100 F
 Dati tecnici:
 • Portata lav = 10 m³/h
 • Prevalenza lav = 6 m.c.a.
 • Diametro allacci idraulici = DN50

VS1 = Valvola di sicurezza INAIL Caleffi 527
 Dati tecnici:
 • Attacco = 1/2"
 • Pressione di taratura = 3,5 bar

FS = Filtro di sicurezza per acqua

SC1 = Sistema di condizionamento dell'acqua tecnica con pompa dosatrice di prodotto protettivo anticorrosivo, anticrostante con stabilizzazione del pH

Il Direttore Tecnico
Ing. Giacomo Occhilupo
 Ordine degli Ingegneri Torino
 n° 11501W



LEGENDA COMPONENTI TERMOREGOLAZIONE

Simbolo	Denominazione Componente	Simbolo	Denominazione Componente
D1	Cablaggio di gestione modulazione caldaie o pompe attraverso segnale 0-10 Volt.	EV	EV(n° progressivo).(n° C-DOM di riferimento) = Valvola elettronica RF per C-DOM, modello 1PE2VTRX04, alimentazione a batterie, con comunicazione wireless, applicata tubazione di mandata radiatore
F1	Cablaggio per gestione blocco/guasto dispositivo, alimentazione 12/24 Vcc/ca	SA	SA(n° progressivo).(n° C-DOM di riferimento) = Sonda di temperatura ambiente wireless per sistemi C.DoM da parete, modello 1PE2STX01, alimentazione a batterie, con comunicazione wireless, applicata a parete
R1	Cablaggio di gestione dispositivi, contatto pulito	LAN	LAN(n° C-DOM di riferimento) = Optoisolatore per reti di comunicazione, porta di comunicazione LAN, modello 1PE2OPTO485
S1	Cablaggio di gestione sonde di temperatura	MASTER/GSM/GPRS	Centralina Master di gestione impianto, modello 1PE2BMS01 e Unità periferica GSM/GPRS per telesestione, modello 1PE2RS232485
ST	Sonda di temperatura acqua a contatto o a immersione, modello 1PE2ST314 e 1PE2SM314, tipologia Pt 1000	C-DOM	Unità domotica per il controllo della temperatura e dei consumi energetici, modello 1PE2CDOM04, alimentazione a batterie, installazione a parete, capacità di gestione: 8 ambienti + 16 valvole elettroniche
T	Sonda di temperatura aria esterna, modello 1PE2SE314		
PT/P1	PT/P1 = punto di salita verticale di collegamento elettrico tra due piani		Collegamento elettrico attraverso cavo LAN, collegamento fisico tra le unità C-DOM e la Centralina di Gestione Impianto
OPTO RS485	Optoisolatore RS485 1PE2OPTO485	BMS01	Modulo Intelligenza Artificiale BMS01
OPTO RS232 RS485	Optoisolatore RS485-RS232	TAX/3	Attuatore Tax/3
			Ricevitore 1PE2RX01DO

2																			
1																			
0	07/06/2021	Emissione																	
Rev.	Data	Descrizione																	
Progettazione			Mandataria		Mandanti		Committente												
Ferplant S.r.l. C.so Orbassano, 402/15 10137 Torino(TO) Tel: 011 9134249 Fax: 011 9111392			EUROPAM Energia per la vita.		CMCI FERplant THE GREEN ENERGY COMPANY		Comune di Savona Corso Italia, 19 17100 Savona (SV)												
Titolo Edificio SVN56 - Asilo Nido Bollicine - Via Antonio Brilla, 1 Progetto definitivo esecutivo - Schema di centrale del sistema BACS																			
Nome file	Form.	Scala	Commessa	Area Progetto	Cod. Edificio	Fase	Cat.	Progr.	Rev.										
050-2019-056-TLC-E-ARC-021-00	A3	-	50-2019	TLC	056	E	ARC	021	00										