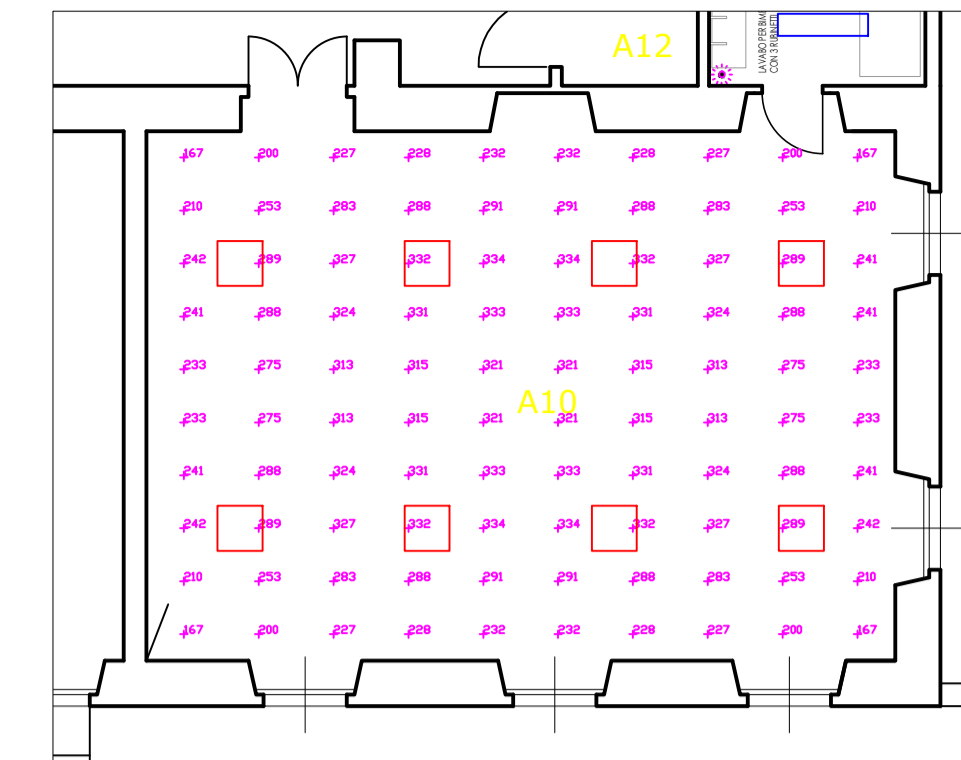
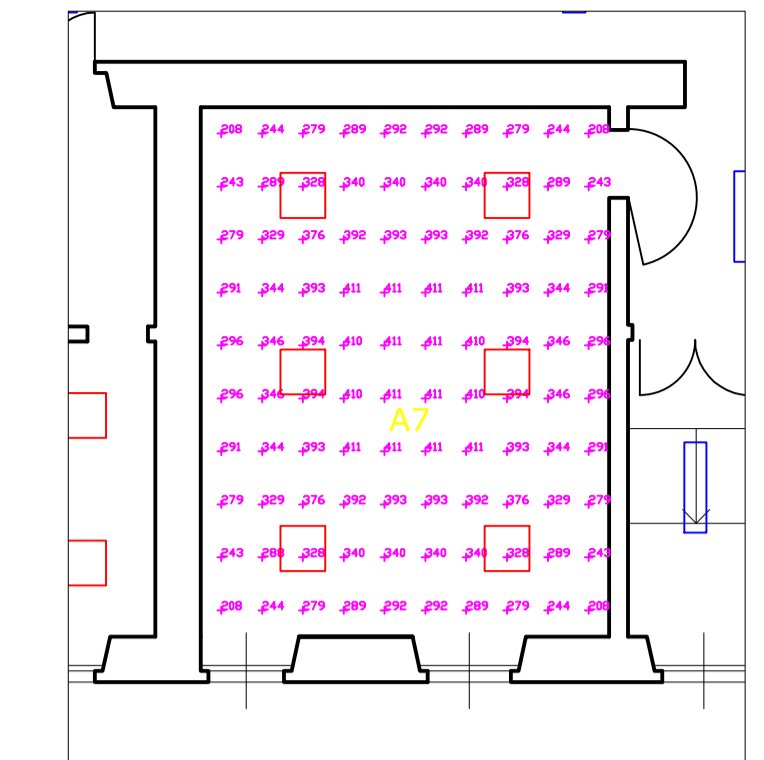


PLANIMETRIA PIANO TERRA SCALA 1:100



AULA LUX A H = 0.85 M SCALA 1:100



AULA - LUX A H = 0.85 M SCALA 1:100

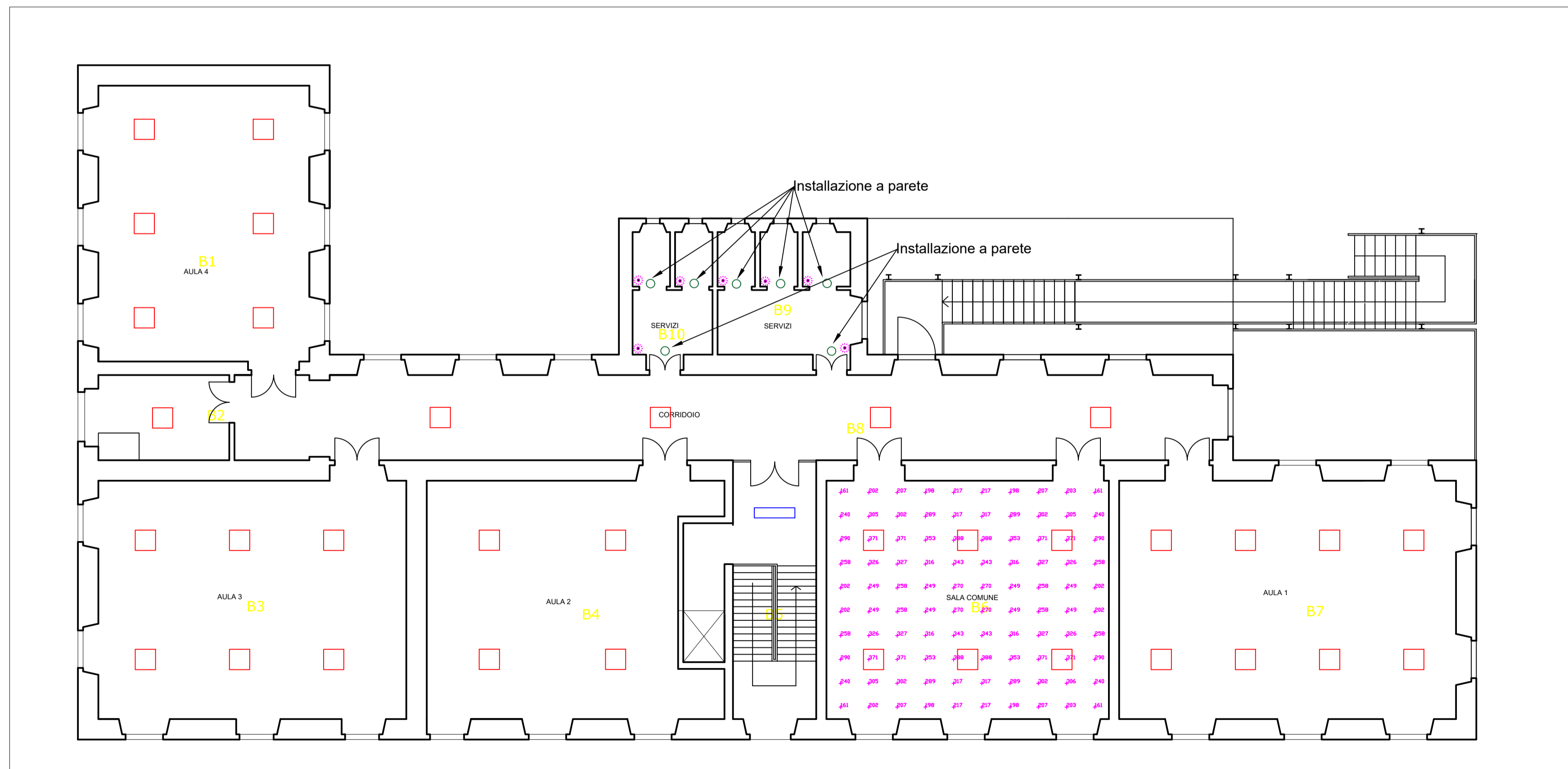


MENSA - LUX A H = 0.85 M SCALA 1:100

LEGENDA			
	ELIA Panel LED GWF1610LN830 potenza nominale 33W flusso nominale 3700 lm		
	ELIA Panel LED GWF1610MN830 potenza nominale 33W flusso nominale 3700 lm		
	ELIA CL - Ceiling LED GWF1310GA840 potenza nominale 12W flusso nominale 1150 lm		
	Valore dell'illuminamento in lux [lx] nel punto indicato all'altezza della superficie di calcolo		
	Sensore di movimento		

NOTE:

- I pannelli LED 30x120 sono installati a soffitto in tutti i locali oggetto di intervento, eccetto dove espressamente indicato nell'elaborato;
- I pannelli 60x60 sono installati a incasso nel controsoffitto;
- Le plafoniere circolari destinate ai bagni vanno a sostituire punto-punto i corpi illuminanti attualmente installati.



PLANIMETRIA PIANO PRIMO SCALA 1:100

3	2	1	0	MA.CER.	LU.MUR.	GI.CAS.	GI.OCC.	
04/06/2021	Emissione							
26/11/2019	Emissione							
Data	Descrizione	Eseguito	Riesaminato	Verificato	Approvato			
Nome file		Note						
050-2019-056-ELE-E-ILL-018-01								
Il Committente		<p>Comune di Savona Corso Italia, 19 17100 Savona (SV)</p> <p>Contratto quadro per l'affidamento in concessione - mediante partenariato pubblico privato (art.180 comma 1 del D. Lgs. 50/2016) - di servizi di prestazione energetica garantita, gestione e manutenzione (EPC - Energy Performance Contract) di 91 edifici di proprietà di 26 comuni e della provincia di Savona suddivisi in 4 lotti da realizzarsi con finanziamento tramite terzi</p> <p>LOTTO 2</p>						
Progettazione		<p>Ferplant S.r.l. C.so Orbassano 402/15 10037 Torino (TO) P. IVA 03674490754</p>				<p>Il Direttore Tecnico Ing. Giacomo Occhilupo Ordine degli Ingegneri Torino n° 11501W</p>		
Mandatario		<p>Europam S.p.A. viale Milafiori Palazzo F, scala 2 20090 Assago (MI) P. IVA 03076310105</p>						
Mandanti		<p>CMCI Società consortile srl Largo San Giuseppe, 3/36 16121 Genova (GE) P. IVA 01246700999</p>		<p>Ferplant S.r.l. C.so Orbassano 402/15 10037 Torino (TO) P. IVA 03674490754</p>		<p>IREN smart solutions S.p.A. via Nubi di Magellano, 30 42123 Reggio Emilia (RE) P. IVA 02184890354</p>		
Titolo Edificio SVN55 - Scuola Santuario Via Cimavalle, 1 - 17100 Savona (SV) Progetto definitivo esecutivo Disposizione corpi illuminanti - risultati illuminotecnici								
Form.	Scala	Commessa	Area Progetto	Cod. Edificio	Fase	Cat.	Progressivo	Rev.
A1	-	050-2019	ELE	056	E	ILL	018	01
E' vietata la riproduzione o la consegna a terzi di questo documento senza la preventiva autorizzazione								